

Údaje o pojišťovně

- **Základní údaje o pojišťovně**

obchodní firma: Vitalitas pojišťovna, a.s.
právní forma: akciová společnost
sídlo: Tusarova 1152/36, 170 00 Praha 7
IČ: 257 10 966

Datum zápisu do obchodního rejstříku: 17.11.1998
Datum poslední změny: 1.7.2018
Účel poslední změny: změna statutárních orgánů
Výše základního kapitálu: 90 932 002,-Kč
Výše splaceného základního kapitálu: 100 %
Druh, forma a podoba základního kapitálu: kmenové akcie na jméno
Počet emitovaných akcií: 1 117 ks

Jmenovitá hodnota akcií :

- kmenové akcie na jméno, hodnota: 79 000,- Kč, počet akcií: 10
akcie v zaknihované podobě
- kmenové akcie na jméno, hodnota: 4 345 000,- Kč, počet akcií: 10
akcie v zaknihované podobě
- kmenové akcie na jméno, hodnota: 790 000,- Kč, počet akcií: 59
akcie v zaknihované podobě
- kmenové akcie na jméno, hodnota: 79,-Kč, počet akcií: 1038
akcie v zaknihované podobě

- **Údaje o akcionáři**

Obchodní firma: Oborová zdravotní pojišťovna zaměstnanců bank, pojišťoven a stavebnictví

Sídlo: Roškotova 1225/1,140 21 Praha 4

*Výše podílu
na hlasovacích právech:* 100 %

- **Členové představenstva**

Ing. Ladislav Friedrich, CSc.

předseda představenstva od 20.2.2016

Mgr. Lenka Novotná

místopředsedkyně představenstva od 7.8.2019

PhDr. Miloslava Lukešová

členka od 1.7.2019

Pojišťovna neposkytla žádné úvěry ani půjčky členům představenstva.
Pojišťovna neposkytla žádné záruky za členy představenstva.

- **Členové dozorčí rady**

Ing. Miroslav Žiška

předseda dozorčí rady od 10.12.2008

Ing. Daniel Ballek, MBA

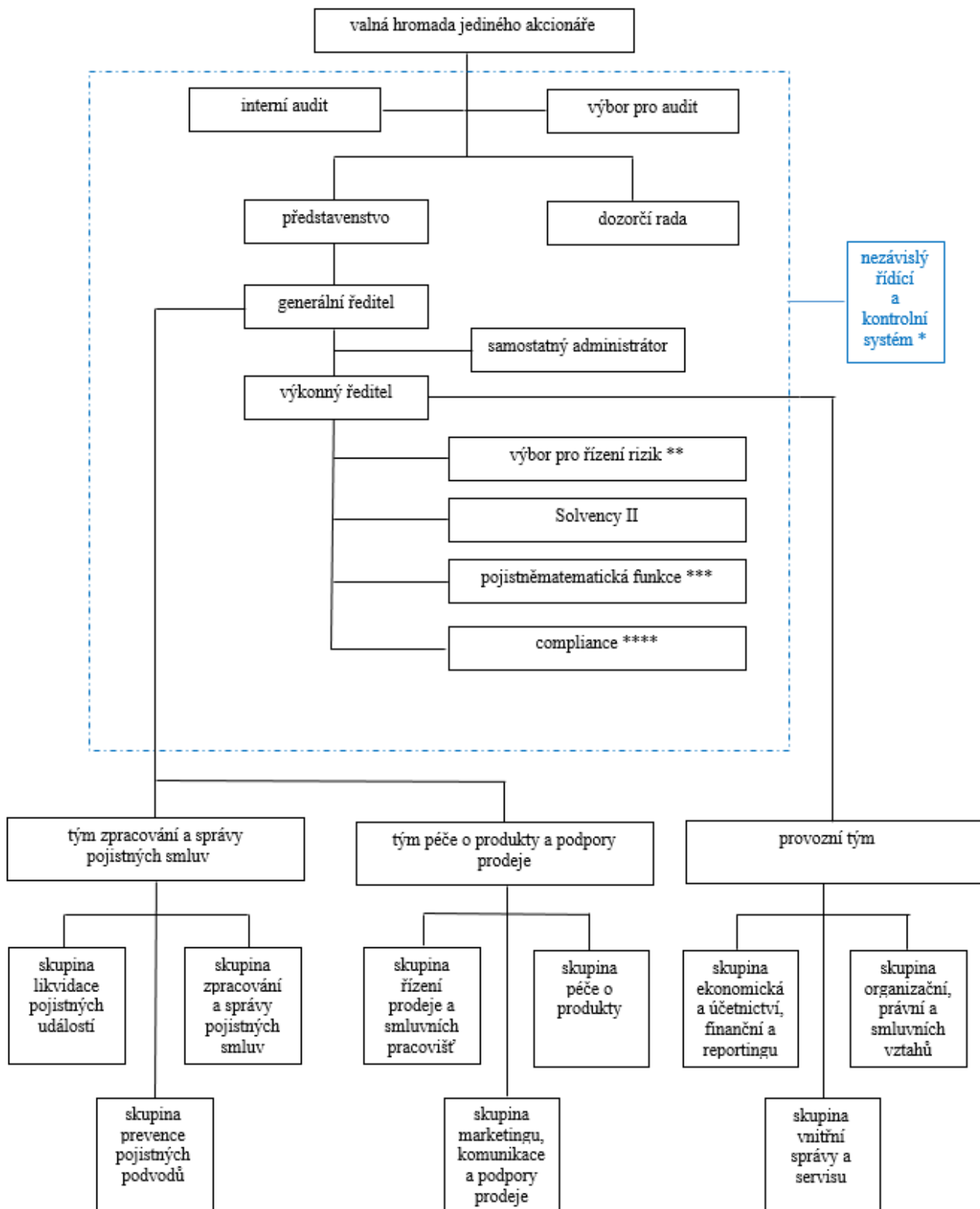
místopředseda dozorčí rady od 1.7.2018

JUDr. Veronika Vycpálková

člen dozorčí rady od 12.1.2019

Pojišťovna neposkytla žádné úvěry ani půjčky členům dozorčí rady.
Pojišťovna neposkytla žádné záruky za členy dozorčí rady.

• **Organizační struktura společnosti Vitalitas pojišťovna, a.s. k 31.3.2020**



komentář:

k zajištění kvalitní činnosti jednotlivých skupin jsou využíváni externí spolupracovníci, na základě standardních smluvních vztahů

* činnost nezávislého řídicího a kontrolního systému zajišťuje / odpovídá generální ředitel

** funkci výboru vykonává, v souladu s interní směrnici, dozorčí rada

*** funkce zajištěna, v souladu s interní směrnici, formou outsourcingu, externím pojistným matematikem

**** oblast zajištěna, v souladu s interní směrnici, formou outsourcingu, externí advokátní kanceláří

počet kmenových zaměstnanců (přepočtený) k 31.3.2020: 9,57

- **Údaje o osobách, které řídí pojišťovnu**

PŘEDSTAVENSTVO

Ing. Ladislav Friedrich, CSc.

funkce: předseda představenstva

ve funkci od: 20.2.2016 (člen představenstva od 9.2.2016)

vzdělání: vysokoškolské

zkušenosti: 1997 – 2015 ... generální ředitel OZP

1998 - současnost ... prezident SZP ČR (naposledy zvolen v květnu 2015)

členství ve volených orgánech jiných právnických osob:

- prezident SZP ČR
- předseda představenstva PREVENCE (zájmové sdružení právnických osob)
- člen správní rady v Nadační fond profesora Charvátka

Mgr. Lenka Novotná

funkce: místopředsedkyně představenstva

ve funkci od: 7.8.2019 (členka představenstva 16.8.2011)

vzdělání: vysokoškolské

zkušenosti: Vedoucí právního odboru v OZP

Tajemnice náměstkyně pro zdravotní pojištění MZČR

členství ve volených orgánech jiných právnických osob:

- revizor v Nadační fond Advance Institute

PhDr. Miloslava Lukešová

funkce: místopředseda představenstva

ve funkci od: 28.4.2016 (člen představenstva od 20.4.2016)

vzdělání: vysokoškolské

zkušenosti: 11/2018 – dosud ... Obchodní ředitelka v OZP

08/2013 – 10/2018 ... Ředitelka pobočky OZP (Karlovy Vary, Praha)

10/2011 – 07/2013 ... Vedoucí odboru kontroly nelegálního zaměstnávání, Státní úřad inspekce práce (Karlovy Vary)

09/2007 – 09/2011 ... Vedoucí oddělení sociálních služeb odboru sociálních věcí a zdravotnictví, Město Sokolov

04/1999 – 08/2007 ... Referent odboru sociálních věcí a zdravotnictví, Město Sokolov

členství ve volených orgánech jiných právnických osob:

není členem voleného orgánu v jiných právnických osobách

DOZORČÍ RADA

Ing. Miroslav Žiška

funkce: předseda dozorčí rady
ve funkci od: 10.12.2008 (člen dozorčí rady od 10.12.2008)
vzdělání: Vysoká škola báňská v Ostravě, Fakulta ekonomická
zkušenosti: 2012 – 2013 ... Regionální corporate manager pro Moravu v PPF Banka, a.s.
2001 – 2011 ... Regionální manager pro střední a severní Moravu
v Raiffeisenbank, a.s.
1996 – 2000 ... Divizní ředitel regionu Zlín v Komerční Banka, a.s.
1992 – 1996 ... Ředitel pobočky v Uh. Hradišti v Komerční Banka, a.s.
1990 – 1992 ... Obchodně-ekonomický ředitel v Léčebné lázně Luhačovice, a.s.
1980 – 1990 ... Vedoucí odboru OTŘ a VS v FATRA Napajedla n.p.

členství ve volených orgánech jiných právnických osob:

- předseda spolku v MM – GOLF TEAM z.s.

Ing. Daniel Ballek, MBA

funkce: místopředseda dozorčí rady
ve funkci od: 1.7.2018
vzdělání: vysokoškolské
zkušenosti: 2018 – nyní ... Finanční ředitel v OZP
2016 – 2018 ... Vedoucí ekonomicko-provozního oddělení pobočky Praha v ZPMV
2005 – 2018 ... Samostatný odborný referent v ZPMV
2004 – 2005 ... Finanční specialista v ČESKÝ TELECOM, a.s.
2001 – 2004 ... Finanční manažer v MATTER & FIELD s.r.o.
1997 – 2000 ... Analytik v VA TECH EZ a.s.

členství ve volených orgánech jiných právnických osob:

- předseda dozorčí rady v PREVENCE (zájmové sdružení právnických osob)
- zástupce OZP při výkonu funkce jednatele v OZP servis, s.r.o.
- zástupce OZP při výkonu funkce jednatele ve Vitapharma, s.r.o.

JUDr. Veronika Vycpálková

funkce: člen dozorčí rady
ve funkci od: 12.1.2019
vzdělání: vysokoškolské
zkušenosti: Vedoucí odboru správy majetku a majetkových účastí v OZP

členství ve volených orgánech jiných právnických osob:

- místopředseda dozorčí rady PREVENCE (zájmové sdružení právnických osob)
- zástupce jednatele v OZP servis, s.r.o.
- zástupce jednatele ve Vitapharma, s.r.o.

- **Údaje o osobách, které jsou ve vztahu k pojišťovně ovládajícími osobami**

Oborová zdravotní pojišťovna zaměstnanců bank, pojišťoven a stavebnictví

Roškotova 1225/1, Praha 4

Podíl na základním kapitálu a podíl hlasovacích práv: 100 %

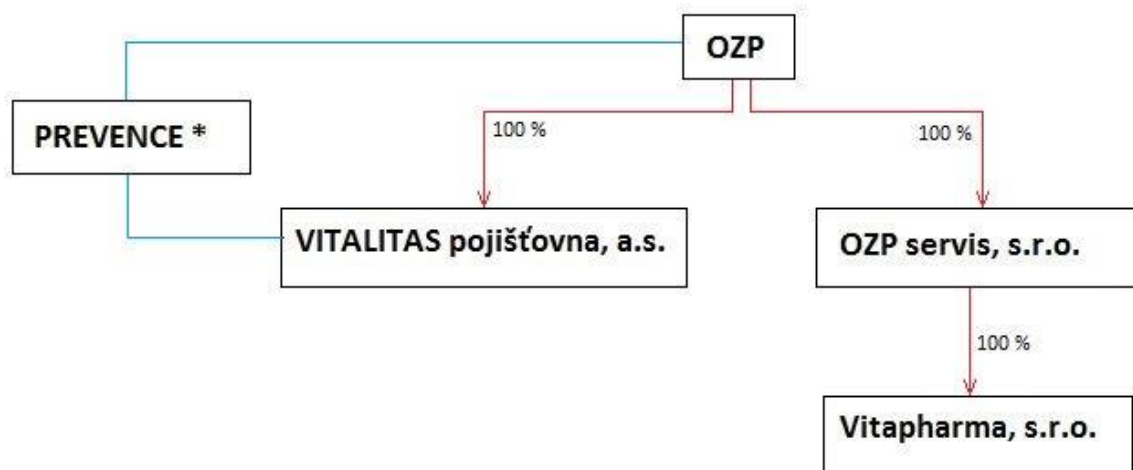
Pojišťovna nevlastní žádné cenné papíry, které jsou emitované ovládající osobou.

Pojišťovna nevydala a ani nepřijala záruky za osobami, které jsou v pojišťovně ovládající osobou.

K 31. 3. 2020 eviduje pohledávky za ovládající osobou v celkové výši 258 tis. Kč.

K 31. 3. 2020 eviduje závazky vůči ovládající osobě v celkové výši 30 tis. Kč.

- **Organizační struktura ovládajících a ovládaných osob**



Stav k 31.3.2020

* PREVENCE, Zájmové sdružení právnických osob

- **Přehled činností pojišťovny**

Provozování pojišťovací činnosti, zajišťovací činnosti a činnosti související v rozsahu (podle zákona č. 277/2009 Sb., o pojišťovnictví, ve znění pozdějších předpisů):

Pojišťovací činnost – odvětví neživotních pojištění:

(* číslování podle přílohy 1, část B, zákona č. 277/2009 Sb., o pojišťovnictví, ve znění pozdějších předpisů)

- 1) Úrazové pojištění;
- 2) Pojištění nemoci;
- 18) Pojištění pomoci osobám v nouzi během cestování nebo pobytu mimo místa svého bydliště, včetně pojištění finančních ztrát bezprostředně souvisejících s cestováním.

Pojišťovací činností se rozumí dle zákona č. 277/2009 Sb., o pojišťovnictví, přebírání pojistných rizik na základě uzavřených pojistných smluv a plnění z nich, přičemž součástí pojišťovací činnosti jsou činnosti přímo vyplývající z povolené pojišťovací činnosti, zejména činnosti související se vznikem pojištění a jeho správou, likvidace pojistných událostí, poskytování asistenčních služeb, investování, uzavírání smluv pojišťovnou se zajišťovny o zajištění závazků pojišťovny vyplývajících z jí uzavřených pojistných smluv a činnost směřující k předcházení vzniku škod a zmírňování jejich následků,

- Rozvaha

Rozvaha k 31.3.2020 (v tis. Kč)				
Rozvahová aktiva	řádek číslo	Údaj nekompensovaný o opravné položky a oprávky	Opravné položky a oprávky	Údaj kompenzovaný o opravné položky a oprávky
		A	B	C
Aktiva celkem	1	195 676	13 389	182 287
Pohledávky za upsaný základní kapitál	2	0	0	0
Dlouhodobý nehmotný majetek	3	11 287	11 076	211
z toho goodwill	4	0	0	
Investice	5	151 644		151 644
Pozemky a stavby	6	0	0	0
z toho provozní nemovitosti	7	0	0	0
Investice v podnikatelských seskupeních	8	0	0	0
Podíly v ovládaných osobách	9	0	0	0
Dluhové CP vydané ovládanými osobami a zápůjčka úvěry těmto osobám	10	0	0	0
Podíly s podstatným vlivem	11	0	0	0
Dluhové CP vydané os., ve kterých má úč. jedn. podst. vliv	12	0	0	0
Jiné investice	13	151 644	0	151 644
Akcie a ostatní CP s proměnlivým výnosem, ostatní podíly	14	0	0	0
Dluhové cenné papíry součet	15	12 109	0	12 109
Dluhové cenné papíry oceňované reálnou hodnotou	16	0	0	0
Dluhové cenné papíry držené do splatnosti	17	12 109		12 109
Investice v investičních sdruženích	18	0	0	0
Ostatní zápůjčky a úvěry	19	0	0	0
Depozita u finančních institucí	20	139 535	0	139 535
Ostatní investice	21	0	0	0
Depozita při aktivním zajištění	22	0	0	0
Investice životního pojištění, je-li nositelem inv. rizika pojistník	23	0	0	0
Dlužníci	24	5 233	275	4 958
Pohledávky z operací přímého pojištění	25	374	0	374
Pojistníci	26	53	0	53
Pojišťovací zprostředkovatelé	27	321	0	321
Pohledávky z operací zajištění	28	4 212	0	4 212
Ostatní pohledávky	29	647	275	372
Ostatní aktiva	30	25 143	2 038	23 105
Dlouhodobý hm. majetek, jiný než pozemky a stavby, a zásoby	31	2 314	2 038	276
Hotovost na účtech u fin. institucí a hotovost v pokladně	32	22 829	0	22 829
Jiná aktiva	33	0	0	0
Přechodné účty aktiv	34	2 369	0	2 369
Naběhlé úroky a nájemné	35	0	0	0
Odložené pořizovací náklady na pojistné smlouvy	36	153	0	153
Odložené pořizovací nákl. na poj. smlouvy v živ. poj.	37	0	0	0
Odložené pořizovací nákl. na poj. smlouvy v neživ. poj.	38	153	0	153
Ostatní přechodné účty aktiv	39	2 216	0	2 216
z toho dohadné položky aktivní	40	2 216	0	2 216

Rozvaha k 31.3.2020 (v tis. Kč)

Rozvahová pasiva	řádek číslo	Hrubá hodnota	Podíl zajišťovatelů na TR	Čistá hodnota
		A	B	C
Pasiva celkem	1	X	X	182 287
Vlastní kapitál	2	X	X	144 428
Základní kapitál	3	X	X	90 932
z toho změny základního kapitálu	4	X	X	0
Emisní ážio	5	X	X	0
Rezervní fond na nové ocenění	6	X	X	0
Ostatní kapitálové fondy	7	X	X	0
z toho oceňovací rozdíly z ocenění reálnou hodnotou	8	x	x	0
Rezervní fond a ostatní fondy ze zisku	9	X	X	2 197
Nerozdělený zisk nebo neuhrazená ztráta minulých úč. období	10	X	X	48 769
Zisk nebo ztráta běžného účetního období	11	X	X	2 530
Podřízená pasiva	12	X	X	0
Technické rezervy	13	35 866	2 348	33 518
Rezerva na nezasloužené pojistné	14	2 356	164	2 192
Rezerva na nezasl. pojistné vztahující se k poj. odv. ŽP	15	0	0	0
Rezerva na nezasl. pojistné vztahující se k poj. odv. NP	16	2 356	164	2 192
Rezerva na životních pojištění	17	0	0	0
Rezerva na pojistná plnění nevyřízených pojistných událostí	18	33 510	2 184	31 326
Rezerva na pojistná plnění nevyř. pojist. událostí vztahující se k poj. odv. ŽP	19	0	0	0
Rezerva na pojistná plnění nevyř. pojist. událostí vztahující se k poj. odv. NP	20	33 510	2 184	31 326
Rezerva na bonusy a slevy	21	0	0	0
Rezerva na bonusy a slevy vztahující se k poj. odv. ŽP	22	0	0	0
Rezerva na bonusy a slevy vztahující se k poj. odv. NP	23	0	0	0
Ostatní technické rezervy	24	0	0	0
Ostatní technické rezervy vztahující se k poj. odv. ŽP	25	0	0	0
Ostatní technické rezervy vztahující se k poj. odv. NP	26	0	0	0
Technické rezervy u ŽP, kde jsou nositelem inv. rizika pojistníci	27	0	0	0
Rezervy	28	x	x	2 328
Rezerva na penzijní a podobné závazky	29	X	X	0
Rezerva na daně	30	x	x	0
Ostatní rezervy	31	X	X	2 328
Depozita při pasivním zajištění	32	X	X	0
Věřitelé	33	X	X	1 464
Závazky z operací přímého pojištění	34	X	X	188
Závazky z operací zajištění	35	X	X	0
Závazky z dluhových cenných papírů	36	X	X	0
z toho směnitelné (konvertibilní) dluhopisy	37	X	X	0
Závazky vůči finančním institucím	38	X	X	6
Ostatní závazky	39	X	X	1 270
z toho daňové závazky a závazky ze sociálního zabezpečení	40	X	X	403
Garanční fond Kanceláře	41	X	X	0
Fond zábrany škod	42	x	x	0
Přechodné účty pasiv	43	X	X	549
Výdaje příštích období a výnosy příštích období	44	X	X	0
Ostatní přechodné účty pasiv	45	X	X	549
Dohadné položky pasivní	46	X	X	549

- Výkaz zisku a ztráty

Výkaz zisku a ztráty k 31.3.2020 (v tis. Kč)		
Technický účet k neživotnímu pojištění		A
Výsledek technického účtu k neživotnímu pojištění	1	2 741
Zasloužené pojistné, očištěné od zajištění	2	7 053
Předepsané pojistné, očištěné od zajištění	3	6 799
Předepsané hrubé pojistné	4	7 341
Pojistné postoupené zajišťovatelům	5	-542
Změna stavu rezervy na nezasl. poj., očištěné od zajišť.	6	254
Změna stavu hrubé výše rezervy na nezasl. pojistné	7	262
Změna stavu rezervy na nezasl. pojistné, podíl zajišťovatelů	8	-8
Převedené výnosy z investic z netechnického účtu	9	601
Ostatní technické výnosy, očištěné od zajištění	10	231
Náklady na poj. pl. včetně změny TR, očištěné od zajištění	11	-124
Náklady na pojistná plnění, očištěné od zajištění	12	-1 931
Hrubá výše nákladů na pojistná plnění	13	-4 117
Náklady na pojistná plnění, podíl zajišťovatelů	14	2 186
Změna stavu rezervy na poj. pl., očištěné od zajištění	15	1 807
Změna stavu hrubé výše rezervy na pojistná plnění	16	2 967
Změna stavu rezervy na pojistná plnění, podíl zajišťovatelů	17	-1 160
Změny stavu ostatních tech. rezerv, očištěné od zajištění	18	0
Bonusy a slevy, očištěné od zajištění	19	0
Čistá výše provozních nákladů	20	-4 916
Požizovací náklady na pojistné smlouvy	21	-393
Změna stavu časově rozlišených požizovacích nákladů	22	0
Správní režie	23	-4 523
Provize od zajišťovatelů a podíly na ziscích	24	0
Ostatní technické náklady, očištěné od zajištění	25	-104

Výkaz zisku a ztráty k 31.3.2020 (v tis. Kč)		
Netechnický účet k neživotnímu pojištění		A
Zisk nebo ztráta za účetní období	1	2 530
Zisk nebo ztráta z běžné činnosti po zdanění	2	2 530
Výsledek technického účtu k neživotnímu pojištění	3	2 741
Výsledek technického účtu k životnímu pojištění	4	0
Výnosy z investic	5	708
Výnosy z podílů	6	0
Výnosy z ostatních investic	7	708
Výnosy z pozemků a staveb (nemovitosti)	8	0
Výnosy z ostatních investic (mimo nemovitosti)	9	708
Změny hodnoty investic - výnosy	10	0
Výnosy z realizace investic	11	0
Převedené výnosy fin. umístění z technického účtu k živ.poj.	12	0
Náklady na investice	13	-107
Náklady na správu investic, včetně úroků	14	-9
Změna hodnoty investic - náklady	15	0
Náklady spojené s realizací investic	16	-98
Převod výnosů z investic na tech. účet k neživ. poj.	17	-601
Ostatní výnosy	18	203
Ostatní náklady	19	-414
Daň z příjmů z běžné činnosti	20	0
Mimořádný zisk nebo ztráta	21	0
Mimořádné výnosy	22	0
Mimořádné náklady	23	0
Daň z příjmů z mimořádné činnosti	24	0
Ostatní daně neuvedené v předcházejících položkách	25	0

- **Poměrové ukazatele**

ukazatel	<i>k 31.3.2020</i>
ROAA (rentabilita průměrných aktiv)	<i>1.50 %</i>
ROAE (rentabilita průměrného vlastního kapitálu)	<i>1.90 %</i>
COMBINED RATIO (v neživotním pojištění)	<i>122.70 %</i>