

## Údaje o pojišťovně

- **Základní údaje o pojišťovně**

*obchodní firma:* Vitalitas pojišťovna, a.s.  
*právní forma:* akciová společnost  
*sídlo:* Tusarova 1152/36, 170 00 Praha 7  
*IČ:* 257 10 966

Datum zápisu do obchodního rejstříku: 17.11.1998  
Datum poslední změny: 1.7.2018  
Účel poslední změny: změna statutárních orgánů  
Výše základního kapitálu: 90 932 002,-Kč  
Výše splaceného základního kapitálu: 100 %  
Druh, forma a podoba základního kapitálu: kmenové akcie na jméno  
Počet emitovaných akcií: 1 117 ks

Jmenovitá hodnota akcií :

- kmenové akcie na jméno, hodnota: 79 000,- Kč, počet akcií: 10  
*akcie v zaknihované podobě*
- kmenové akcie na jméno, hodnota: 4 345 000,- Kč, počet akcií: 10  
*akcie v zaknihované podobě*
- kmenové akcie na jméno, hodnota: 790 000,- Kč, počet akcií: 59  
*akcie v zaknihované podobě*
- kmenové akcie na jméno, hodnota: 79,-Kč, počet akcií: 1038  
*akcie v zaknihované podobě*

- **Údaje o akcionáři**

*Obchodní firma:* Oborová zdravotní pojišťovna zaměstnanců bank, pojišťoven a stavebnictví

*Sídlo:* Roškotova 1225/1,140 21 Praha 4

*Výše podílu  
na hlasovacích právech:* 100 %

- **Členové představenstva**

Ing. Ladislav Friedrich, CSc.

*předseda představenstva od 20.2.2016*

Mgr. Lenka Novotná

*místopředsedkyně představenstva od 7.8.2019*

PhDr. Miloslava Lukešová

*členka od 1.7.2019*

Pojišťovna neposkytla žádné úvěry ani půjčky členům představenstva.  
Pojišťovna neposkytla žádné záruky za členy představenstva.

- **Členové dozorčí rady**

Ing. Miroslav Žiška

*předseda dozorčí rady od 10.12.2008*

Ing. Daniel Ballek, MBA

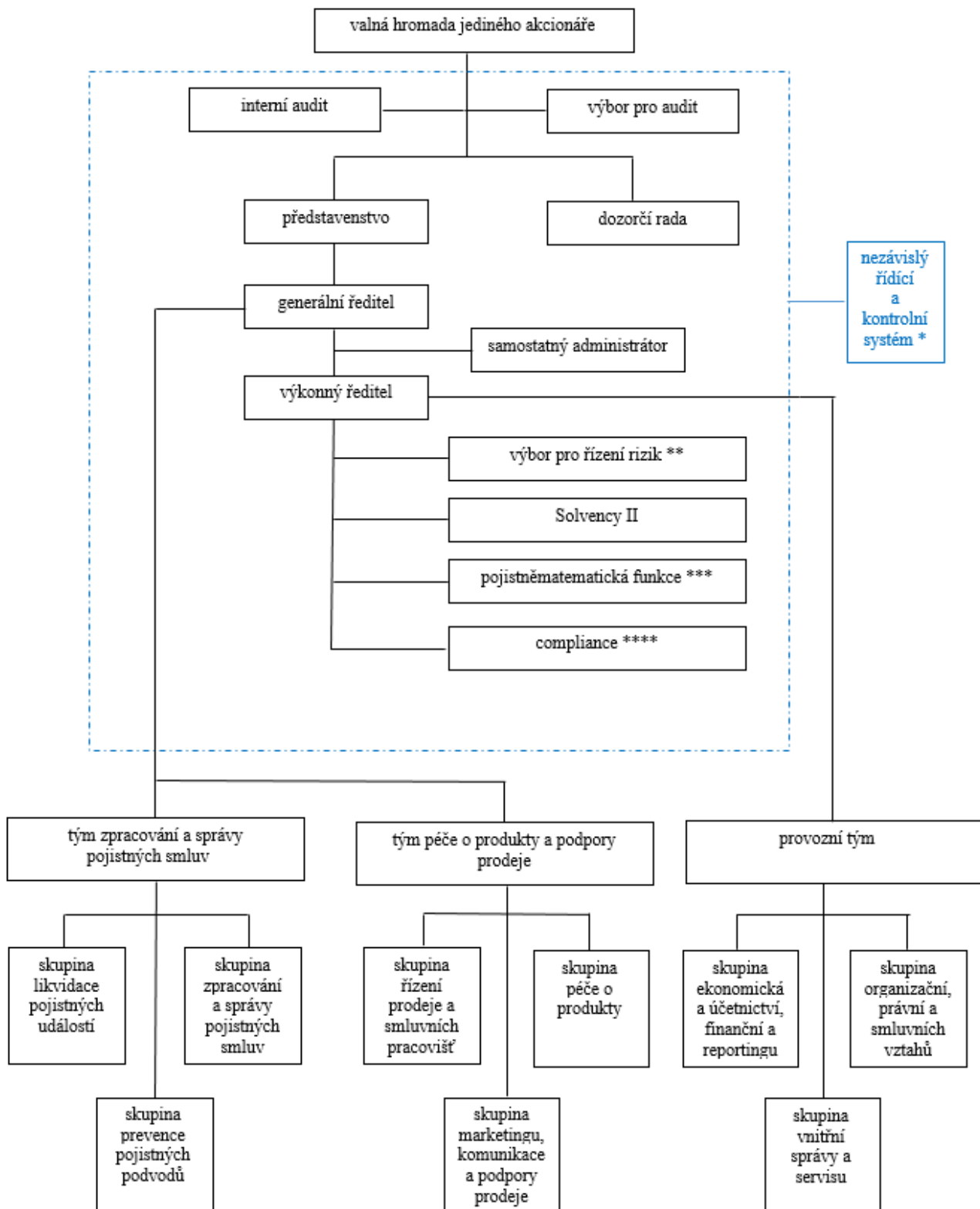
*místopředseda dozorčí rady od 1.7.2018*

JUDr. Veronika Vycpálková

*člen dozorčí rady od 12.1.2019*

Pojišťovna neposkytla žádné úvěry ani půjčky členům dozorčí rady.  
Pojišťovna neposkytla žádné záruky za členy dozorčí rady.

• **Organizační struktura společnosti Vitalitas pojišťovna, a.s. k 31.12.2019**



**komentář:**

k zajištění kvalitní činnosti jednotlivých skupin jsou využíváni externí spolupracovníci, na základě standardních smluvních vztahů

\* činnost nezávislého řídicího a kontrolního systému zajišťuje / odpovídá generální ředitel

\*\* funkci výboru vykonává, v souladu s interní směrnici, dozorčí rada

\*\*\* funkce zajištěna, v souladu s interní směrnici, formou outsourcingu, externím pojištým matematikem

\*\*\*\* oblast zajištěna, v souladu s interní směrnici, formou outsourcingu, externí advokátní kanceláří

počet kmenových zaměstnanců (přepočtený) k 31.12.2019: 9,57

- **Údaje o osobách, které řídí pojišťovnu**

### *PŘEDSTAVENSTVO*

#### **Ing. Ladislav Friedrich, CSc.**

*funkce:* předseda představenstva

*ve funkci od:* 20.2.2016 (člen představenstva od 9.2.2016)

*vzdělání:* vysokoškolské

*zkušenosti:* 1997 – 2015 ... generální ředitel OZP

1998 - současnost ... prezident SZP ČR (naposledy zvolen v květnu 2015)

*členství ve volených orgánech jiných právnických osob:*

- prezident SZP ČR
- předseda představenstva PREVENCE (zájmové sdružení právnických osob)
- člen správní rady v Nadační fond profesora Charváta

#### **Mgr. Lenka Novotná**

*funkce:* místopředsedkyně představenstva

*ve funkci od:* 7.8.2019 (členka představenstva 16.8.2011)

*vzdělání:* vysokoškolské

*zkušenosti:* Vedoucí právního odboru v OZP

Tajemnice náměstkyně pro zdravotní pojištění MZČR

*členství ve volených orgánech jiných právnických osob:*

- revizor v Nadační fond Advance Institute

#### **PhDr. Miloslava Lukešová**

*funkce:* místopředseda představenstva

*ve funkci od:* 28.4.2016 (člen představenstva od 20.4.2016)

*vzdělání:* vysokoškolské

*zkušenosti:* 11/2018 – dosud ... Obchodní ředitelka v OZP

08/2013 – 10/2018 ... Ředitelka pobočky OZP (Karlovy Vary, Praha)

10/2011 – 07/2013 ... Vedoucí odboru kontroly nelegálního zaměstnávání, Státní úřad inspekce práce (Karlovy Vary)

09/2007 – 09/2011 ... Vedoucí oddělení sociálních služeb odboru sociálních věcí a zdravotnictví, Město Sokolov

04/1999 – 08/2007 ... Referent odboru sociálních věcí a zdravotnictví, Město Sokolov

*členství ve volených orgánech jiných právnických osob:*

není členem voleného orgánu v jiných právnických osobách

## DOZORČÍ RADA

### **Ing. Miroslav Žiška**

*funkce:* předseda dozorčí rady  
*ve funkci od:* 10.12.2008 (člen dozorčí rady od 10.12.2008)  
*vzdělání:* Vysoká škola báňská v Ostravě, Fakulta ekonomická  
*zkušenosti:* 2012 – 2013 ... Regionální corporate manager pro Moravu v PPF Banka, a.s.  
2001 – 2011 ... Regionální manager pro střední a severní Moravu  
v Raiffeisenbank, a.s.  
1996 – 2000 ... Divizní ředitel regionu Zlín v Komerční Banka, a.s.  
1992 – 1996 ... Ředitel pobočky v Uh. Hradišti v Komerční Banka, a.s.  
1990 – 1992 ... Obchodně-ekonomický ředitel v Léčebné lázně Luhačovice, a.s.  
1980 – 1990 ... Vedoucí odboru OTŘ a VS v FATRA Napajedla n.p.

*členství ve volených orgánech jiných právnických osob:*

- předseda spolku v MM – GOLF TEAM z.s.

### **Ing. Daniel Ballek, MBA**

*funkce:* místopředseda dozorčí rady  
*ve funkci od:* 1.7.2018  
*vzdělání:* vysokoškolské  
*zkušenosti:* 2018 – nyní ... Finanční ředitel v OZP  
2016 – 2018 ... Vedoucí ekonomicko-provozního oddělení pobočky Praha v ZPMV  
2005 – 2018 ... Samostatný odborný referent v ZPMV  
2004 – 2005 ... Finanční specialista v ČESKÝ TELECOM, a.s.  
2001 – 2004 ... Finanční manažer v MATTER & FIELD s.r.o.  
1997 – 2000 ... Analytik v VA TECH EZ a.s.

*členství ve volených orgánech jiných právnických osob:*

- předseda dozorčí rady v PREVENCE (zájmové sdružení právnických osob)
- zástupce OZP při výkonu funkce jednatele v OZP servis, s.r.o.
- zástupce OZP při výkonu funkce jednatele ve Vitapharma, s.r.o.

### **JUDr. Veronika Vycpálková**

*funkce:* člen dozorčí rady  
*ve funkci od:* 12.1.2019  
*vzdělání:* vysokoškolské  
*zkušenosti:* Vedoucí odboru správy majetku a majetkových účastí v OZP

*členství ve volených orgánech jiných právnických osob:*

- místopředseda dozorčí rady PREVENCE (zájmové sdružení právnických osob)
- zástupce jednatele v OZP servis, s.r.o.
- zástupce jednatele ve Vitapharma, s.r.o.

- **Údaje o osobách, které jsou ve vztahu k pojišťovně ovládajícími osobami**

**Oborová zdravotní pojišťovna zaměstnanců bank, pojišťoven a stavebnictví**

Roškotova 1225/1, Praha 4

Podíl na základním kapitálu a podíl hlasovacích práv: 100 %

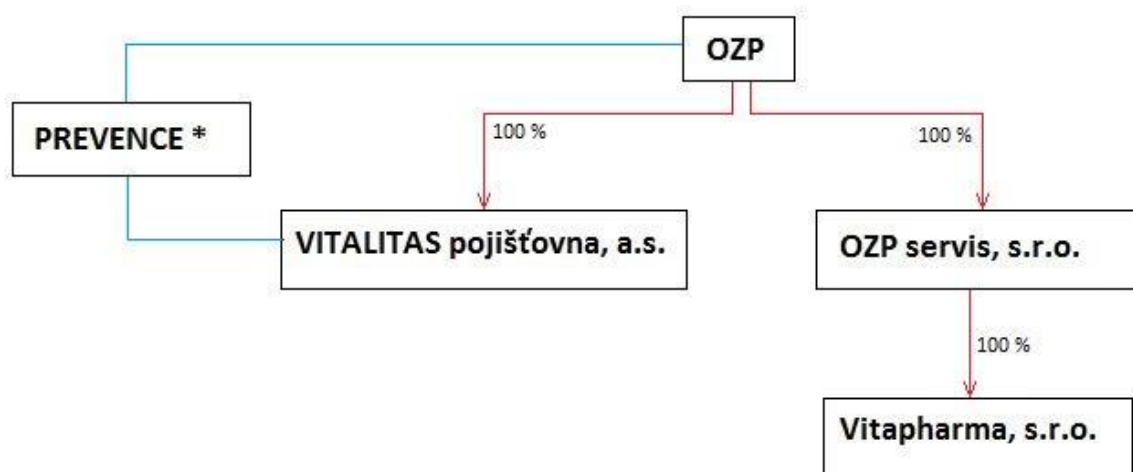
Pojišťovna nevlastní žádné cenné papíry, které jsou emitované ovládající osobou.

Pojišťovna nevydala a ani nepřijala záruky za osobami, které jsou v pojišťovně ovládající osobou.

K 31. 12. 2019 eviduje pohledávky za ovládající osobou v celkové výši 523 tis. Kč.

K 31. 12. 2019 eviduje závazky vůči ovládající osobě v celkové výši 95 tis. Kč.

- **Organizační struktura ovládajících a ovládaných osob**



Stav k 31.12.2019

\* PREVENCE, Zájmové sdružení právnických osob

- **Přehled činností pojišťovny**

Provozování pojišťovací činnosti, zajišťovací činnosti a činnosti související v rozsahu (podle zákona č. 277/2009 Sb., o pojišťovnictví, ve znění pozdějších předpisů):

**Pojišťovací činnost – odvětví neživotních pojištění:**

(\* číslování podle přílohy 1, část B, zákona č. 277/2009 Sb., o pojišťovnictví, ve znění pozdějších předpisů)

- 1) Úrazové pojištění;
- 2) Pojištění nemoci;
- 18) Pojištění pomoci osobám v nouzi během cestování nebo pobytu mimo místa svého bydliště, včetně pojištění finančních ztrát bezprostředně souvisejících s cestováním.

Pojišťovací činností se rozumí dle zákona č. 277/2009 Sb., o pojišťovnictví, přebírání pojistných rizik na základě uzavřených pojistných smluv a plnění z nich, přičemž součástí pojišťovací činnosti jsou činnosti přímo vyplývající z povolené pojišťovací činnosti, zejména činnosti související se vznikem pojištění a jeho správou, likvidace pojistných událostí, poskytování asistenčních služeb, investování, uzavírání smluv pojišťovnou se zajišťovny o zajištění závazků pojišťovny vyplývajících z jí uzavřených pojistných smluv a činnost směřující k předcházení vzniku škod a zmírňování jejich následků,

- Rozvaha

<b>Rozvaha k 31.12.2019 (v tis. Kč)</b>				
Rozvahová aktiva	řádek číslo	Údaj nekompenzovaný o opravné položky a oprávky	Opravné položky a oprávky	Údaj kompenzovaný o opravné položky a oprávky
		A	B	C
<b>Aktiva celkem</b>	<b>1</b>	<b>195 434</b>	<b>13 325</b>	<b>182 109</b>
Pohledávky za upsaný základní kapitál	2	0	0	0
Dlouhodobý nehmotný majetek	3	11 300	11 026	274
z toho goodwill	4	0	0	0
Investice	5	153 433	0	153 433
Pozemky a stavby	6	0	0	0
z toho provozní investice	7	0	0	0
Investice v podnikatelských seskupeních	8	0	0	0
Podíly v ovládaných osobách	9	0	0	0
Dluhové CP vydané ovládanými osobami a zapůjčkou úvěry těmto osobám	10	0	0	0
Podíly s podstatným vlivem	11	0	0	0
Dluhové CP vydané os., ve kterých má úč. jedn. podst. vliv	12	0	0	0
Jiné investice	13	153 433	0	153 433
Akcie a ostatní CP s proměnlivým výnosem, ostatní podíly	14	0	0	0
Dluhové cenné papíry součet	15	12 099	0	12 099
Dluhové cenné papíry oceňované reálnou hodnotou	16	0	0	0
Dluhové cenné papíry držené do splatnosti	17	12 099	0	12 099
Investice v investičních sdruženích	18	0	0	0
Ostatní zápůjčky a úvěry	19	0	0	0
Depozita u finančních institucí	20	141 334	0	141 334
Ostatní investice	21	0	0	0
Depozita při aktivním zajištění	22	0	0	0
Investice životního pojištění, je-li nositelem inv. rizika pojistník	23	0	0	0
Dlužníci	24	3 514	282	3 232
Pohledávky z operací přímého pojištění	25	720	0	720
Pojistníci	26	100	0	100
Pojišťovací zprostředkovatelé	27	620	0	620
Pohledávky z operací zajištění	28	2 409	0	2 409
Ostatní pohledávky	29	385	282	385
Ostatní aktiva	30	25 679	2 017	23 662
Dlouhodobý hm. majetek, jiný než pozemky a stavby, a zásoby	31	2 326	2 017	309
Hotovost na účtech u fin. institucí a hotovost v pokladně	32	23 353	0	23 353
Jiná aktiva	33	0	0	0
Přechodné účty aktiv	34	1 508	0	1 508
Naběhlé úroky a nájemné	35	0	0	0
Odložené pořizovací náklady na pojistné smlouvy	36	153	0	153
Odložené pořizovací nákl. na poj. smlouvy v živ. poj.	37	0	0	0
Odložené pořizovací nákl. na poj. smlouvy v neživ. poj.	38	153	0	153
Ostatní přechodné účty aktiv	39	1 355	0	1 355
z toho dohadné položky aktivní	40	1 355	0	1 355



### Rozvaha k 30.12.2019 (v tis. Kč)

Rozvahová pasiva	řádek číslo	Hrubá hodnota	Podíl zajišťovatelů na TR	Čistá hodnota
		A	B	C
<b>Pasiva celkem</b>	<b>1</b>	X	X	<b>182 109</b>
Vlastní kapitál	2	X	X	141 898
Základní kapitál	3	X	X	90 932
z toho změny základního kapitálu	4	X	X	0
Emisní ážio	5	X	X	0
Rezervní fond na nové ocenění	6	X	X	0
Ostatní kapitálové fondy	7	X	X	0
z toho oceňovací rozdíly z ocenění reálnou hodnotou	8	x	x	0
Rezervní fond a ostatní fondy ze zisku	9	X	X	2 197
Nerozdělený zisk nebo neuhrazená ztráta minulých úč. období	10	X	X	41 604
Zisk nebo ztráta běžného účetního období	11	X	X	7 165
Podřízená pasiva	12	X	X	0
Technické rezervy	13	39 095	3 516	35 579
Rezerva na nezasloužené pojistné	14	2 618	172	2 446
Rezerva na nezasl. pojistné vztahující se k poj. odv. ŽP	15	0	0	0
Rezerva na nezasl. pojistné vztahující se k poj. odv. NP	16	2 618	172	2 446
Rezerva na životních pojištění	17	0	0	0
Rezerva na pojistná plnění nevyřízených pojistných událostí	18	36 477	3 344	33 133
Rezerva na pojistná plnění nevyř. pojist. událostí vztahující se k poj. odv. ŽP	19	0	0	0
Rezerva na pojistná plnění nevyř. pojist. událostí vztahující se k poj. odv. NP	20	36 477	3 344	33 133
Rezerva na bonusy a slevy	21	0	0	0
Rezerva na bonusy a slevy vztahující se k poj. odv. ŽP	22	0	0	0
Rezerva na bonusy a slevy vztahující se k poj. odv. NP	23	0	0	0
Ostatní technické rezervy	24	0	0	0
Ostatní technické rezervy vztahující se k poj. odv. ŽP	25	0	0	0
Ostatní technické rezervy vztahující se k poj. odv. NP	26	0	0	0
Technické rezervy u ŽP, kde jsou nositelem inv. rizika pojistníci	27	0	0	0
Rezervy	28	x	x	2 111
Rezerva na penzijní a podobné závazky	29	X	X	0
Rezerva na daně	30	x	x	0
Ostatní rezervy	31	X	X	2 111
Depozita při pasivním zajištění	32	X	X	0
Věřitelé	33	X	X	2 350
Závazky z operací přímého pojištění	34	X	X	128
Závazky z operací zajištění	35	X	X	0
Závazky z dluhových cenných papírů	36	X	X	0
z toho směnitelné (konvertibilní) dluhopisy	37	X	X	0
Závazky vůči finančním institucím	38	X	X	7
Ostatní závazky	39	X	X	2 215
z toho daňové závazky a závazky ze sociálního zabezpečení	40	X	X	683
Garanční fond Kanceláře	41	X	X	0
Fond zábrany škod	42	x	x	0
Přechodné účty pasiv	43	X	X	171
Výdaje příštích období a výnosy příštích období	44	X	X	0
Ostatní přechodné účty pasiv	45	X	X	171
z toho dohadné položky pasivní	46	X	X	171

- Výkaz zisku a ztráty

Výkaz zisku a ztráty k 31.12.2019 (v tis. Kč)		
Technický účet k neživotnímu pojištění		
		A
Výsledek technického účtu k neživotnímu pojištění	1	9 179
Zasloužené pojistné, očištěné od zajištění	2	43 622
Předepsané pojistné, očištěné od zajištění	3	43 521
Předepsané hrubé pojistné	4	46 594
Pojistné postoupené zajišťovatelům	5	-3 073
Změna stavu rezervy na nezasl.poj., očištěné od zajišť.	6	101
Změna stavu hrubé výše rezervy na nezasl. pojistné	7	102
Změna stavu rezervy na nezasl. pojistné, podíl zajišťovatelů	8	-1
Převedené výnosy z investic z netechnického účtu	9	1 785
Ostatní technické výnosy, očištěné od zajištění	10	196
Náklady na poj. pl. včetně změny TR, očištěné od zajištění	11	-11 706
Náklady na pojistná plnění, očištěné od zajištění	12	-9 095
Hrubá výše nákladů na pojistná plnění	13	-13 276
Náklady na pojistná plnění, podíl zajišťovatelů	14	4 181
Změna stavu rezervy na poj. pl., očištěné od zajištění	15	-2 611
Změna stavu hrubé výše rezervy na pojistná plnění	16	-1 894
Změna stavu rezervy na pojistná plnění, podíl zajišťovatelů	17	-717
Změny stavu ostatních tech. rezerv, očištěné od zajištění	18	0
Bonusy a slevy, očištěné od zajištění	19	0
Čistá výše provozních nákladů	20	-24 130
Požizovací náklady na pojistné smlouvy	21	-3 166
Změna stavu časově rozlišených pořizovacích nákladů	22	-29
Správní režie	23	-20 935
Provize od zajišťovatelů a podíly na ziscích	24	0
Ostatní technické náklady, očištěné od zajištění	25	-588

Výkaz zisku a ztráty k 31.12.2019 (v tis. Kč)		
Netechnický účet k neživotnímu pojištění		
		A
Zisk nebo ztráta za účetní období	1	7 165
Zisk nebo ztráta z běžné činnosti po zdanění	2	7 165
Výsledek technického účtu k neživotnímu pojištění	3	9 179
Výsledek technického účtu k životnímu pojištění	4	0
Výnosy z investic	5	2 502
Výnosy z podílů	6	0
Výnosy z ostatních investic	7	2 502
Výnosy z pozemků a staveb (nemovitosti)	8	0
Výnosy z ostatních investic (mimo nemovitosti)	9	2 502
Změny hodnoty investic - výnosy	10	0
Výnosy z realizace investic	11	0
Převedené výnosy fin. umístění z technického účtu k živ.poj.	12	0
Náklady na investice	13	-717
Náklady na správu investic, včetně úroků	14	-58
Změna hodnoty investic - náklady	15	0
Náklady spojené s realizací investic	16	-659
Převod výnosů z investic na tech. účet k neživ. poj.	17	-1785
Ostatní výnosy	18	2 694
Ostatní náklady	19	-2 857
Daň z příjmů z běžné činnosti	20	-1 851
Mimořádný zisk nebo ztráta	21	0
Mimořádné výnosy	22	0
Mimořádné náklady	23	0
Daň z příjmů z mimořádné činnosti	24	0
Ostatní daně neuvedené v předcházejících položkách	25	0

- **Poměrové ukazatele**

ukazatel	<i><b>k 31.12.2019</b></i>
<b>ROAA</b> (rentabilita průměrných aktiv)	3.93%
<b>ROAE</b> (rentabilita průměrného vlastního kapitálu)	5.05%
<b>COMBINED RATIO</b> (v neživotním pojištění)	82.15%