

Údaje o pojišťovně

- **Základní údaje o pojišťovně**

obchodní firma: Vitalitas pojišťovna, a.s.
právní forma: akciová společnost
sídlo: Tusarova 1152/36, 170 00 Praha 7
IČ: 257 10 966

Datum zápisu do obchodního rejstříku: 17.11.1998
Datum poslední změny: 1.7.2018
Účel poslední změny: změna statutárních orgánů
Výše základního kapitálu: 90 932 002,-Kč
Výše splaceného základního kapitálu: 100 %
Druh, forma a podoba základního kapitálu: kmenové akcie na jméno
Počet emitovaných akcií: 1 117 ks

Jmenovitá hodnota akcií :

- kmenové akcie na jméno, hodnota: 79 000,- Kč, počet akcií: 10
akcie v zaknihované podobě
- kmenové akcie na jméno, hodnota: 4 345 000,- Kč, počet akcií: 10
akcie v zaknihované podobě
- kmenové akcie na jméno, hodnota: 790 000,- Kč, počet akcií: 59
akcie v zaknihované podobě
- kmenové akcie na jméno, hodnota: 79,-Kč, počet akcií: 1038
akcie v zaknihované podobě

- **Údaje o akcionáři**

Obchodní firma: Oborová zdravotní pojišťovna zaměstnanců bank, pojišťoven a stavebnictví

Sídlo: Roškotova 1225/1,140 21 Praha 4

*Výše podílu
na hlasovacích právech:* 100 %

- **Členové představenstva**

Ing. Ladislav Friedrich, CSc.

předseda představenstva od 20.2.2016

Mgr. Jan Kvaček

místopředseda představenstva od 28.4.2016

Mgr. Lenka Novotná

člen představenstva od 16.8.2011

Pojišťovna neposkytla žádné úvěry ani půjčky členům představenstva.
Pojišťovna neposkytla žádné záruky za členy představenstva.

- **Členové dozorčí rady**

Ing. Miroslav Žiška

předseda dozorčí rady od 10.12.2008

Ing. Daniel Ballek, MBA

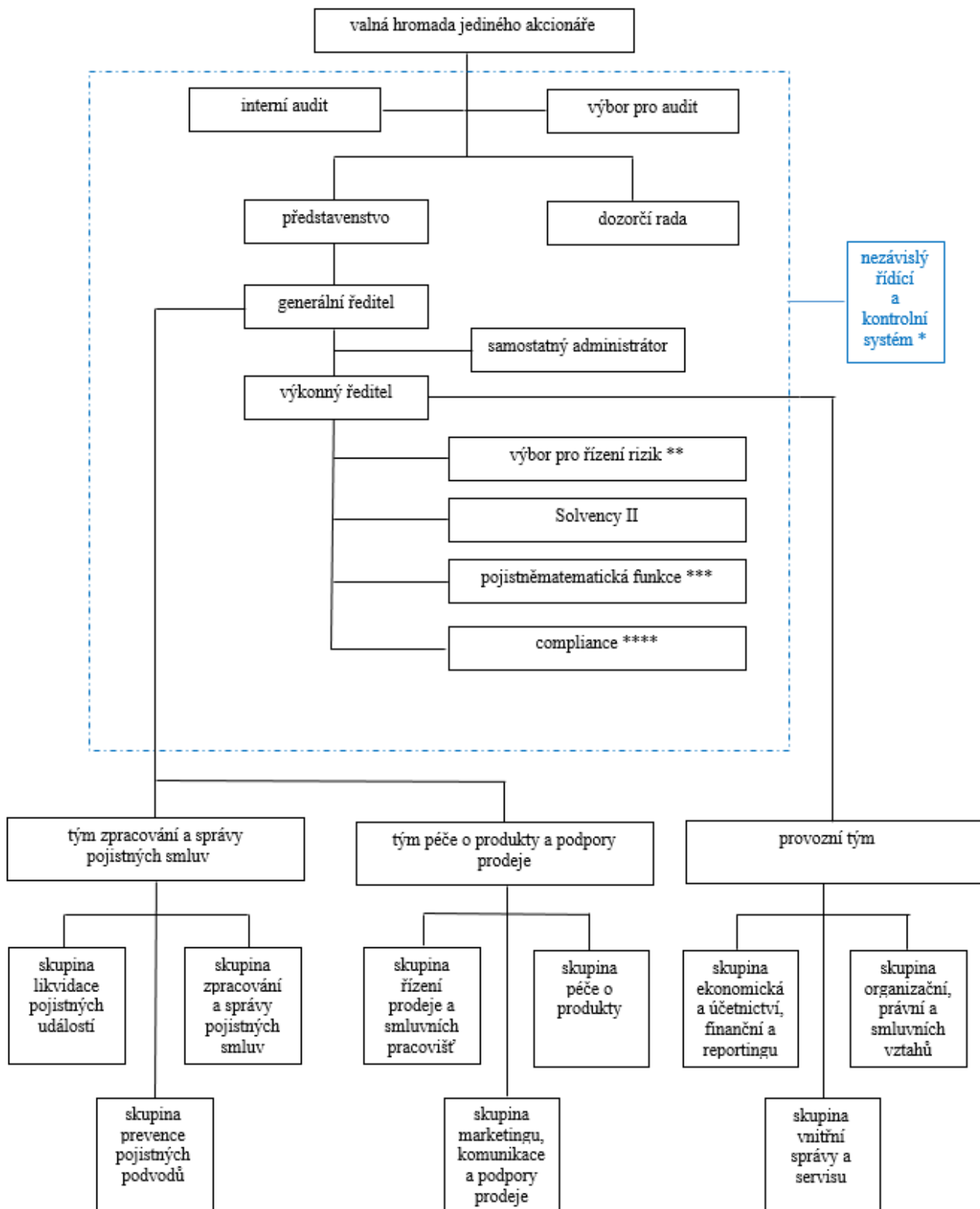
místopředseda dozorčí rady od 1.7.2018

JUDr. Veronika Vycpálková

člen dozorčí rady od 12.1.2019

Pojišťovna neposkytla žádné úvěry ani půjčky členům dozorčí rady.
Pojišťovna neposkytla žádné záruky za členy dozorčí rady.

• **Organizační struktura společnosti Vitalitas pojišťovna, a.s. k 31.3.2019**



komentář:

k zajištění kvalitní činnosti jednotlivých skupin jsou využíváni externí spolupracovníci, na základě standardních smluvních vztahů

* činnost nezávislého řídicího a kontrolního systému zajišťuje / odpovídá generální ředitel

** funkci výboru vykonává, v souladu s interní směrnici, dozorčí rada

*** funkce zajištěna, v souladu s interní směrnici, formou outsourcingu, externím pojistným matematikem

**** oblast zajištěna, v souladu s interní směrnici, formou outsourcingu, externí advokátní kanceláří

počet kmenových zaměstnanců (přepočtený) k 31.3.2019: 9,57

- **Údaje o osobách, které řídí pojišťovnu**

PŘEDSTAVENSTVO

Ing. Ladislav Friedrich, CSc.

funkce: předseda představenstva

ve funkci od: 20.2.2016 (člen představenstva od 9.2.2016)

vzdělání: vysokoškolské

zkušenosti: 1997 – 2015 ... generální ředitel OZP

1998 - současnost ... prezident SZP ČR (naposledy zvolen v květnu 2015)

členství ve volených orgánech jiných právnických osob:

- prezident SZP ČR
- předseda představenstva PREVENCE (zájmové sdružení právnických osob)
- člen správní rady v Nadační fond profesora Charváta

Mgr. Jan Kvaček

funkce: místopředseda představenstva

ve funkci od: 28.4.2016 (člen představenstva od 20.4.2016)

vzdělání: vysokoškolské

zkušenosti: Ředitel Nemocnice Na Bulovce

Vedoucí odboru strategie v OZP

Senior consultant v KPMG Česká republika Audit, s.r.o.

členství ve volených orgánech jiných právnických osob:

není členem voleného orgánu v jiných právnických osobách

Mgr. Lenka Novotná

funkce: člen představenstva

ve funkci od: 16.8.2011

vzdělání: vysokoškolské

zkušenosti: Vedoucí právního odboru v OZP

Tajemnice náměstkyně pro zdravotní pojištění MZČR

členství ve volených orgánech jiných právnických osob:

- revizor v Nadační fond Advance Institute

DOZORČÍ RADA

Ing. Miroslav Žiška

funkce: předseda dozorčí rady

ve funkci od: 10.12.2008 (člen dozorčí rady od 10.12.2008)

vzdělání: Vysoká škola báňská v Ostravě, Fakulta ekonomická

zkušenosti: 2012 – 2013 ... Regionální corporate manager pro Moravu v PPF Banka, a.s.

2001 – 2011 ... Regionální manager pro střední a severní Moravu
v Raiffeisenbank, a.s.

1996 – 2000 ... Divizní ředitel regionu Zlín v Komerční Banka, a.s.

1992 – 1996 ... Ředitel pobočky v Uh. Hradišti v Komerční Banka, a.s.

1990 – 1992 ... Obchodně-ekonomický ředitel v Léčebné lázně Luhačovice, a.s.

1980 – 1990 ... Vedoucí odboru OTŘ a VS v FATRA Napajedla n.p.

členství ve volených orgánech jiných právnických osob:

- předseda spolku v MM – GOLF TEAM z.s.

Ing. Daniel Ballek, MBA

funkce: místopředseda dozorčí rady

ve funkci od: 1.7.2018

vzdělání: vysokoškolské

zkušenosti: 2018 – nyní ... Finanční ředitel v OZP

2016 – 2018 ... Vedoucí ekonomicko-provozního oddělení pobočky Praha v ZPMV

2005 – 2018 ... Samostatný odborný referent v ZPMV

2004 – 2005 ... Finanční specialista v ČESKÝ TELECOM, a.s.

2001 – 2004 ... Finanční manažer v MATTER & FIELD s.r.o.

1997 – 2000 ... Analytik v VA TECH EZ a.s.

členství ve volených orgánech jiných právnických osob:

- předseda dozorčí rady v PREVENCE (zájmové sdružení právnických osob)
- zástupce OZP při výkonu funkce jednatele v OZP servis, s.r.o.
- zástupce OZP při výkonu funkce jednatele ve Vitapharma, s.r.o.

JUDr. Veronika Vycpálková

funkce: člen dozorčí rady

ve funkci od: 12.1.2019

vzdělání: vysokoškolské

zkušenosti: Vedoucí odboru správy majetku a majetkových účastí v OZP

členství ve volených orgánech jiných právnických osob:

- místopředseda dozorčí rady PREVENCE (zájmové sdružení právnických osob)
- zástupce jednatele v OZP servis, s.r.o.
- zástupce jednatele ve Vitapharma, s.r.o.

- **Údaje o osobách, které jsou ve vztahu k pojišťovně ovládajícími osobami**

Oborová zdravotní pojišťovna zaměstnanců bank, pojišťoven a stavebnictví

Roškotova 1225/1, Praha 4

Podíl na základním kapitálu a podíl hlasovacích práv: 100 %

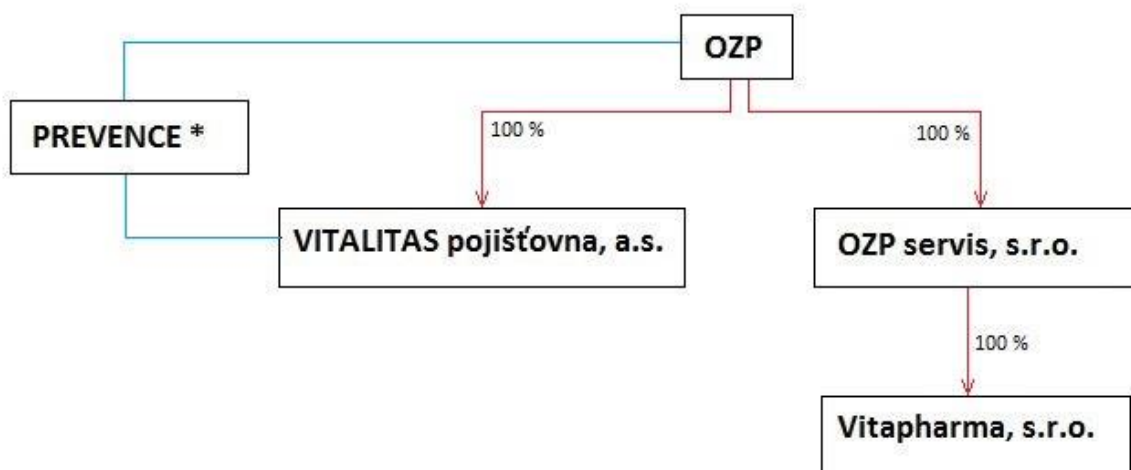
Pojišťovna nevlastní žádné cenné papíry, které jsou emitované ovládající osobou.

Pojišťovna nevydala a ani nepřijala záruky za osobami, které jsou v pojišťovně ovládající osobou.

K 31.3.2019 eviduje pohledávky za ovládající osobou v celkové výši 661 tis. Kč.

K 31.3.2019 eviduje závazky vůči ovládající osobě v celkové výši 104 tis. Kč.

- **Organizační struktura ovládajících a ovládaných osob**



Stav k 31.3.2019

* PREVENCE, Zájmové sdružení právnických osob

- **Přehled činností pojišťovny**

Provozování pojišťovací činnosti, zajišťovací činnosti a činnosti související v rozsahu (podle zákona č. 277/2009 Sb., o pojišťovnictví, ve znění pozdějších předpisů):

Pojišťovací činnost – odvětví neživotních pojištění:

(* číslování podle přílohy 1, část B, zákona č. 277/2009 Sb., o pojišťovnictví, ve znění pozdějších předpisů)

- 1) Úrazové pojištění;
- 2) Pojištění nemoci;
- 18) Pojištění pomoci osobám v nouzi během cestování nebo pobytu mimo místa svého bydliště, včetně pojištění finančních ztrát bezprostředně souvisejících s cestováním.

Pojišťovací činností se rozumí dle zákona č. 277/2009 Sb., o pojišťovnictví, přebírání pojistných rizik na základě uzavřených pojistných smluv a plnění z nich, přičemž součástí pojišťovací činnosti jsou činnosti přímo vyplývající z povolené pojišťovací činnosti, zejména činnosti související se vznikem pojištění a jeho správou, likvidace pojistných událostí, poskytování asistenčních služeb, investování, uzavírání smluv pojišťovnou se zajišťovny o zajištění závazků pojišťovny vyplývajících z jí uzavřených pojistných smluv a činnost směřující k předcházení vzniku škod a zmírňování jejich následků,

- Rozvaha

Rozvaha k 31.3.2019 (v tis. Kč)				
Rozvahová aktiva	řádek číslo	Údaj nekompenzovaný o opravné položky a oprávky	Opravné položky a oprávky	Údaj kompenzovaný o opravné položky a oprávky
		A	B	C
Aktiva celkem	1	192 927	13 087	179 840
Pohledávky za upsaný základní kapitál	2	0	0	0
Dlouhodobý nehmotný majetek	3	11 300	10 728	572
z toho goodwill	4	0	0	
Investice	5	159 813		159 813
Pozemky a stavby	6	0	0	0
z toho provozní nemovitosti	7	0	0	0
Investice v podnikatelských seskupeních	8	0	0	0
Podíly v ovládaných osobách	9	0	0	0
Dluhové CP vydané ovládanými osobami a zápůjčky a úvěry těmto osobám	10	0	0	0
Podíly s podstatným vlivem	11	0	0	0
Dluhové CP vydané os., ve kterých má úč. jedn. podst. vliv	12	0	0	0
Jiné investice	13	159 813	0	159 813
Akcie a ostatní CP s proměnlivým výnosem, ostatní podíly	14	0	0	0
Dluhové cenné papíry součet	15	42 835	0	42 835
Dluhové cenné papíry oceňované reálnou hodnotou	16	0	0	0
Dluhové cenné papíry držené do splatnosti	17	42 835		42 835
Investice v investičních sdruženích	18	0	0	0
Ostatní zápůjčky a úvěry	19	0	0	0
Depozita u finančních institucí	20	116 978	0	116 978
Ostatní investice	21	0	0	0
Depozita při aktivním zajištění	22	0	0	0
Investice životního pojištění, je-li nositelem inv. rizika pojistník	23	0	0	0
Dlužníci	24	2 872	278	2 594
Pohledávky z operací přímého pojištění	25	1 289	0	1 286
Pojistníci	26	845	0	845
Pojišťovací zprostředkovatelé	27	441	0	441
Pohledávky z operací zajištění	28	655	0	655
Ostatní pohledávky	29	931	278	653
Ostatní aktiva	30	17 185	2 081	15 104
Dlouhodobý hm. majetek, jiný než pozemky a stavby, a zásoby	31	2 136	2 081	55
Hotovost na účtech u fin. institucí a hotovost v pokladně	32	15 049	0	15 049
Jiná aktiva	33	0	0	0
Přechodné účty aktiv	34	1 757	0	1 757
Naběhlé úroky a nájemné	35	0	0	0
Odložené pořizovací náklady na pojistné smlouvy	36	181	0	18
Odložené pořizovací nákl. na poj. smlouvy v živ. poj.	37	0	0	0
Odložené pořizovací nákl. na poj. smlouvy v neživ. poj.	38	181	0	181
Ostatní přechodné účty aktiv	39	1 576	0	1 576
z toho dohadné položky aktivní	40	1 576	0	1 576

Rozvaha k 31.3.2019 (v tis. Kč)

Rozvahová pasiva	řádek číslo	Hrubá hodnota	Podíl zajišťovatelů na TR	Čistá hodnota
		A	B	C
Pasiva celkem	1	X	X	179 840
Vlastní kapitál	2	X	X	143 339
Základní kapitál	3	X	X	90 932
z toho změny základního kapitálu	4	X	X	0
Emisní ážio	5	X	X	0
Rezervní fond na nové ocenění	6	X	X	0
Ostatní kapitálové fondy	7	X	X	0
z toho oceňovací rozdíly z ocenění reálnou hodnotou	8	x	x	0
Rezervní fond a ostatní fondy ze zisku	9	X	X	2 197
Nerozdělený zisk nebo neuhrazená ztráta minulých úč. období	10	X	X	47 964
Zisk nebo ztráta běžného účetního období	11	X	X	2 246
Podřízená pasiva	12	X	X	0
Technické rezervy	13	36 679	4 505	32 174
Rezerva na nezasloužené pojistné	14	2 660	169	2 491
Rezerva na nezasl. pojistné vztahující se k poj. odv. ŽP	15	0	0	0
Rezerva na nezasl. pojistné vztahující se k poj. odv. NP	16	2 660	169	2 491
Rezerva na životních pojištění	17	0	0	0
Rezerva na pojistná plnění nevyřízených pojistných událostí	18	34 019	4 336	29 683
Rezerva na pojistná plnění nevyř.pojist.událostí vztahující se k poj. odv. ŽP	19	0	0	0
Rezerva na pojistná plnění nevyř.pojist.událostí vztahující se k poj. odv. NP	20	34 019	4 336	29 683
Rezerva na bonusy a slevy	21	0	0	0
Rezerva na bonusy a slevy vztahující se k poj. odv. ŽP	22	0	0	0
Rezerva na bonusy a slevy vztahující se k poj. odv. NP	23	0	0	0
Ostatní technické rezervy	24	0	0	0
Ostatní technické rezervy vztahující se k poj. odv. ŽP	25	0	0	0
Ostatní technické rezervy vztahující se k poj. odv. NP	26	0	0	0
Technické rezervy u ŽP, kde jsou nositelem inv. rizika pojistníci	27	0	0	0
Rezervy	28	x	x	2 052
Rezerva na penzijní a podobné závazky	29	X	X	0
Rezerva na daně	30	x	x	0
Ostatní rezervy	31	X	X	2 052
Depozita při pasivním zajištění	32	X	X	0
Věřitelé	33	X	X	2 068
Závazky z operací přímého pojištění	34	X	X	80
Závazky z operací zajištění	35	X	X	0
Závazky z dluhových cenných papírů	36	X	X	0
z toho směnitelné (konvertibilní) dluhopisy	37	X	X	0
Závazky vůči finančním institucím	38	X	X	21
Ostatní závazky	39	X	X	1 967
z toho daňové závazky a závazky ze sociálního zabezpečení	40	X	X	436
Garanční fond Kanceláře	41	X	X	0
Fond zábrany škod	42	x	x	0
Přechodné účty pasiv	43	X	X	207
Výdaje příštích období a výnosy příštích období	44	X	X	0
Ostatní přechodné účty pasiv	45	X	X	207
Dohadné položky pasivní	46	X	X	207

- Výkaz zisku a ztráty

Výkaz zisku a ztráty k 31.3.2019 (v tis. Kč)		
Technický účet k neživotnímu pojištění		
		A
Výsledek technického účtu k neživotnímu pojištění	1	2 347
Zasloužené pojistné, očištěné od zajištění	2	8 949
Předepsané pojistné, očištěné od zajištění	3	8 892
Předepsané hrubé pojistné	4	9 520
Pojistné postoupené zajišťovatelům	5	-628
Změna stavu rezervy na nezasl.poj., očištěné od zajišť.	6	57
Změna stavu hrubé výše rezervy na nezasl. pojistné	7	61
Změna stavu rezervy na nezasl. pojistné, podíl zajišťovatelů	8	-4
Převedené výnosy z investic z netechnického účtu	9	351
Ostatní technické výnosy, očištěné od zajištění	10	3
Náklady na poj. pl. včetně změny TR, očištěné od zajištění	11	-1 270
Náklady na pojistná plnění, očištěné od zajištění	12	-2 110
Hrubá výše nákladů na pojistná plnění	13	-2 124
Náklady na pojistná plnění, podíl zajišťovatelů	14	14
Změna stavu rezervy na poj. pl., očištěné od zajištění	15	840
Změna stavu hrubé výše rezervy na pojistná plnění	16	564
Změna stavu rezervy na pojistná plnění, podíl zajišťovatelů	17	276
Změny stavu ostatních tech. rezerv, očištěné od zajištění	18	0
Bonusy a slevy, očištěné od zajištění	19	0
Čistá výše provozních nákladů	20	-5 573
Požizovací náklady na pojistné smlouvy	21	-869
Změna stavu časově rozlišených pořizovacích nákladů	22	0
Správní režie	23	-4 704
Provize od zajišťovatelů a podíly na ziscích	24	0
Ostatní technické náklady, očištěné od zajištění	25	-113

Výkaz zisku a ztráty k 31.3.2019 (v tis. Kč)

Netechnický účet k neživotnímu pojištění		
		A
Zisk nebo ztráta za účetní období	1	2 246
Zisk nebo ztráta z běžné činnosti po zdanění	2	2 246
Výsledek technického účtu k neživotnímu pojištění	3	2 347
Výsledek technického účtu k životnímu pojištění	4	0
Výnosy z investic	5	713
Výnosy z podílů	6	0
Výnosy z ostatních investic	7	0
Výnosy z pozemků a staveb (nemovitosti)	8	0
Výnosy z ostatních investic (mimo nemovitostí)	9	0
Změny hodnoty investic - výnosy	10	0
Výnosy z realizace investic	11	713
Převedené výnosy fin. umístění z technického účtu k živ.poj.	12	0
Náklady na investice	13	-363
Náklady na správu investic, včetně úroků	14	-30
Změna hodnoty investic - náklady	15	0
Náklady spojené s realizací investic	16	-333
Převod výnosů z investic na tech. účet k neživ. poj.	17	-351
Ostatní výnosy	18	314
Ostatní náklady	19	-414
Daň z příjmů z běžné činnosti	20	0
Mimořádný zisk nebo ztráta	21	0
Mimořádné výnosy	22	0
Mimořádné náklady	23	0
Daň z příjmů z mimořádné činnosti	24	0
Ostatní daně neuvedené v předcházejících položkách	25	0

- **Poměrové ukazatele**

ukazatel	<i>k 31.3.2019</i>
ROAA (rentabilita průměrných aktiv)	1.25%
ROAE (rentabilita průměrného vlastního kapitálu)	1.57%
COMBINED RATIO (v neživotním pojištění)	95.24%