

## Údaje o pojišťovně

- **Základní údaje o pojišťovně**

*obchodní firma:* Vitalitas pojišťovna, a.s.  
*právní forma:* akciová společnost  
*sídlo:* Tusarova 1152/36, 170 00 Praha 7  
*IČ:* 257 10 966

Datum zápisu do obchodního rejstříku: 17.11.1998  
Datum poslední změny: 1.7.2018  
Účel poslední změny: změna statutárních orgánů  
Výše základního kapitálu: 90 932 002,-Kč  
Výše splaceného základního kapitálu: 100 %  
Druh, forma a podoba základního kapitálu: kmenové akcie na jméno  
Počet emitovaných akcií: 1 117 ks

Jmenovitá hodnota akcií :

- kmenové akcie na jméno, hodnota: 79 000,- Kč, počet akcií: 10  
*akcie v zaknihované podobě*
- kmenové akcie na jméno, hodnota: 4 345 000,- Kč, počet akcií: 10  
*akcie v zaknihované podobě*
- kmenové akcie na jméno, hodnota: 790 000,- Kč, počet akcií: 59  
*akcie v zaknihované podobě*
- kmenové akcie na jméno, hodnota: 79,-Kč, počet akcií: 1038  
*akcie v zaknihované podobě*

- **Údaje o akcionáři**

*Obchodní firma:* Oborová zdravotní pojišťovna zaměstnanců bank, pojišťoven a stavebnictví

*Sídlo:* Roškotova 1225/1,140 21 Praha 4

*Výše podílu  
na hlasovacích právech:* 100 %

- **Členové představenstva**

Ing. Ladislav Friedrich, CSc.

*předseda představenstva od 20.2.2016*

Mgr. Jan Kvaček

*místopředseda představenstva od 28.4.2016*

Mgr. Lenka Novotná

*člen představenstva od 16.8.2011*

Pojišťovna neposkytla žádné úvěry ani půjčky členům představenstva.  
Pojišťovna neposkytla žádné záruky za členy představenstva.

- **Členové dozorčí rady**

Ing. Miroslav Žiška

*předseda dozorčí rady od 10.12.2008*

Ing. Daniel Ballek, MBA

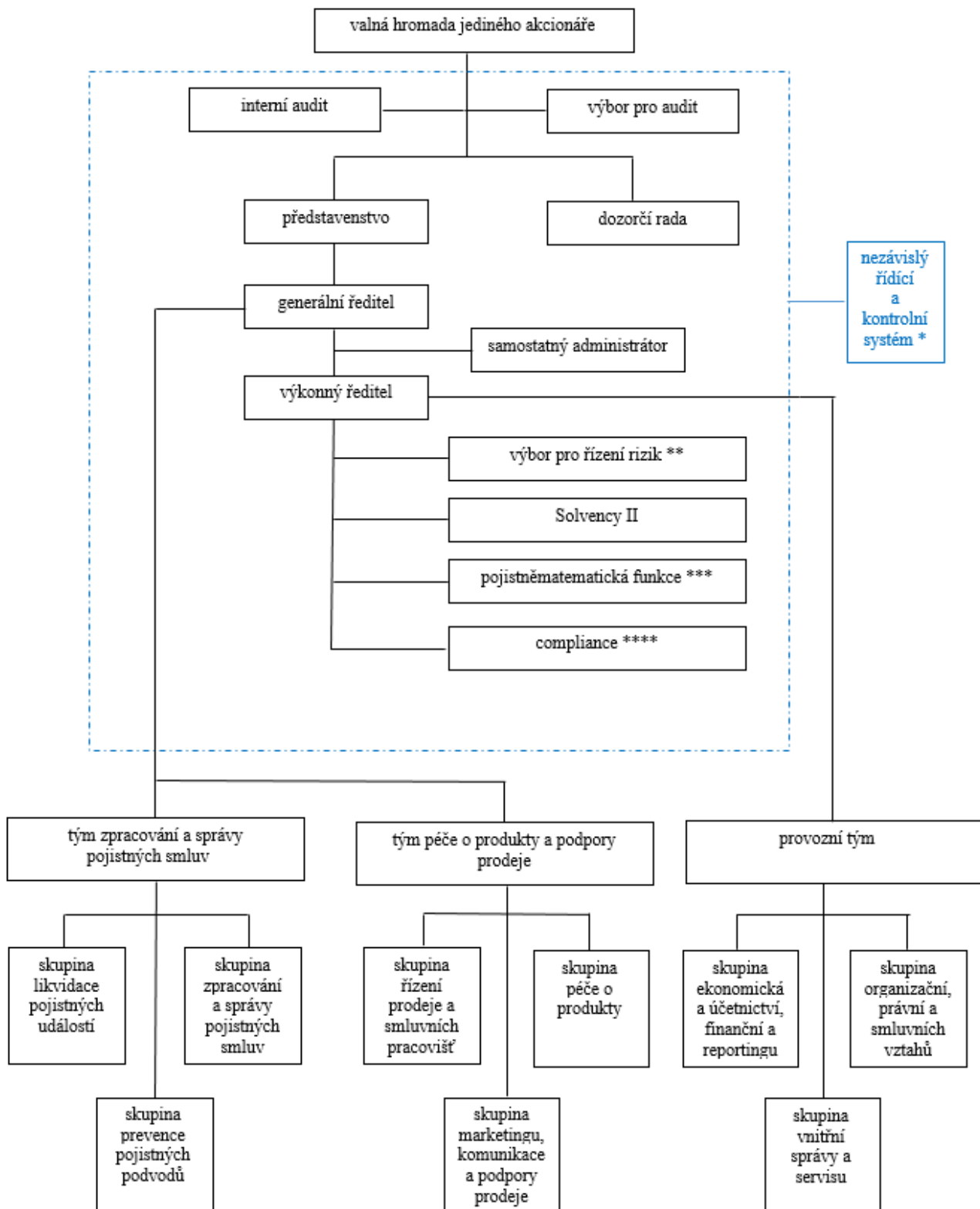
*místopředseda dozorčí rady od 1.7.2018*

Ing. Miloš Pešek

*člen dozorčí rady od 9.9.2008*

Pojišťovna neposkytla žádné úvěry ani půjčky členům dozorčí rady.  
Pojišťovna neposkytla žádné záruky za členy dozorčí rady.

• **Organizační struktura společnosti Vitalitas pojišťovna, a.s. k 31.12.2018**



**komentář:**

k zajištění kvalitní činnosti jednotlivých skupin jsou využíváni externí spolupracovníci, na základě standardních smluvních vztahů

\* činnost nezávislého řídicího a kontrolního systému zajišťuje / odpovídá generální ředitel

\*\* funkci výboru vykonává, v souladu s interní směrnici, dozorčí rada

\*\*\* funkce zajištěna, v souladu s interní směrnici, formou outsourcingu, externím pojistným matematikem

\*\*\*\* oblast zajištěna, v souladu s interní směrnici, formou outsourcingu, externí advokátní kanceláří

počet kmenových zaměstnanců (přepočtený) k 31.12.2018: 9,57

- **Údaje o osobách, které řídí pojišťovnu**

#### *PŘEDSTAVENSTVO*

##### **Ing. Ladislav Friedrich, CSc.**

*funkce:* předseda představenstva

*ve funkci od:* 20.2.2016 (člen představenstva od 9.2.2016)

*vzdělání:* vysokoškolské

*zkušenosti:* 1997 – 2015 ... generální ředitel OZP

1998 - současnost ... prezident SZP ČR (naposledy zvolen v květnu 2015)

*členství ve volených orgánech jiných právnických osob:*

- prezident SZP ČR
- předseda představenstva PREVENCE (zájmové sdružení právnických osob)
- člen správní rady v Nadační fond profesora Charváta

##### **Mgr. Jan Kvaček**

*funkce:* místopředseda představenstva

*ve funkci od:* 28.4.2016 (člen představenstva od 20.4.2016)

*vzdělání:* vysokoškolské

*zkušenosti:* Ředitel Nemocnice Na Bulovce

Vedoucí odboru strategie v OZP

Senior consultant v KPMG Česká republika Audit, s.r.o.

*členství ve volených orgánech jiných právnických osob:*

- jednatel v Klinická imunologie a alergologie, s.r.o.
- předseda představenstva v Česká zdravotní akciová společnost
- jednatel v Osobní lékař Litoměřice, s.r.o.
- jednatel v Osobní lékař Šumava, s.r.o.
- jednatel v HELIOS praktická ordinace pro dospělé, s.r.o.

##### **Mgr. Lenka Novotná**

*funkce:* člen představenstva

*ve funkci od:* 16.8.2011

*vzdělání:* vysokoškolské

*zkušenosti:* Vedoucí právního odboru v OZP

Tajemnice náměstkyně pro zdravotní pojištění MZČR

*členství ve volených orgánech jiných právnických osob:*

- revizor v Nadační fond Advance Institute

## DOZORČÍ RADA

### **Ing. Miroslav Žiška**

*funkce:* předseda dozorčí rady  
*ve funkci od:* 10.12.2008 (člen dozorčí rady od 10.12.2008)  
*vzdělání:* Vysoká škola báňská v Ostravě, Fakulta ekonomická  
*zkušenosti:* 2012 – 2013 ... Regionální corporate manager pro Moravu v PPF Banka, a.s.  
2001 – 2011 ... Regionální manager pro střední a severní Moravu  
v Raiffeisenbank, a.s.  
1996 – 2000 ... Divizní ředitel regionu Zlín v Komerční Banka, a.s.  
1992 – 1996 ... Ředitel pobočky v Uh. Hradišti v Komerční Banka, a.s.  
1990 – 1992 ... Obchodně-ekonomický ředitel v Léčebné lázně Luhačovice, a.s.  
1980 – 1990 ... Vedoucí odboru OTŘ a VS v FATRA Napajedla n.p.

*členství ve volených orgánech jiných právnických osob:*

- předseda spolku v MM – GOLF TEAM z.s.

### **Ing. Daniel Ballek, MBA**

*funkce:* místopředseda dozorčí rady  
*ve funkci od:* 1.7.2018  
*vzdělání:* vysokoškolské  
*zkušenosti:* 2018 – nyní ... Finanční ředitel v OZP  
2016 – 2018 ... Vedoucí ekonomicko-provozního oddělení pobočky Praha v ZPMV  
2005 – 2018 ... Samostatný odborný referent v ZPMV  
2004 – 2005 ... Finanční specialista v ČESKÝ TELECOM, a.s.  
2001 – 2004 ... Finanční manažer v MATTER & FIELD s.r.o.  
1997 – 2000 ... Analytik v VA TECH EZ a.s.

*členství ve volených orgánech jiných právnických osob:*

- předseda dozorčí rady v PREVENCE (zájmové sdružení právnických osob)
- zástupce OZP při výkonu funkce jednatele v OZP servis, s.r.o.
- zástupce OZP při výkonu funkce jednatele v Vitapharma, s.r.o.

### **Ing. Miloš Pešek**

*funkce:* člen dozorčí rady  
*ve funkci od:* 9.9.2008  
*vzdělání:* vysokoškolské  
*zkušenosti:* Obchodní ředitel v OZP  
Ředitel divize Čechy v OZP  
Ředitel provozu a služeb v OZP  
Obchodní ředitel společnosti v Pragopal, s.r.o.  
Vedoucí odboru analýzy a programování v Dopravní podnik

*členství ve volených orgánech jiných právnických osob:*

- jednatel v JS REALITY, s.r.o.
- jednatel v RCS-1927, s.r.o.

- **Údaje o osobách, které jsou ve vztahu k pojišťovně ovládajícími osobami**

### **Oborová zdravotní pojišťovna zaměstnanců bank, pojišťoven a stavebnictví**

Roškotova 1225/1, Praha 4

Podíl na základním kapitálu a podíl hlasovacích práv: 100 %

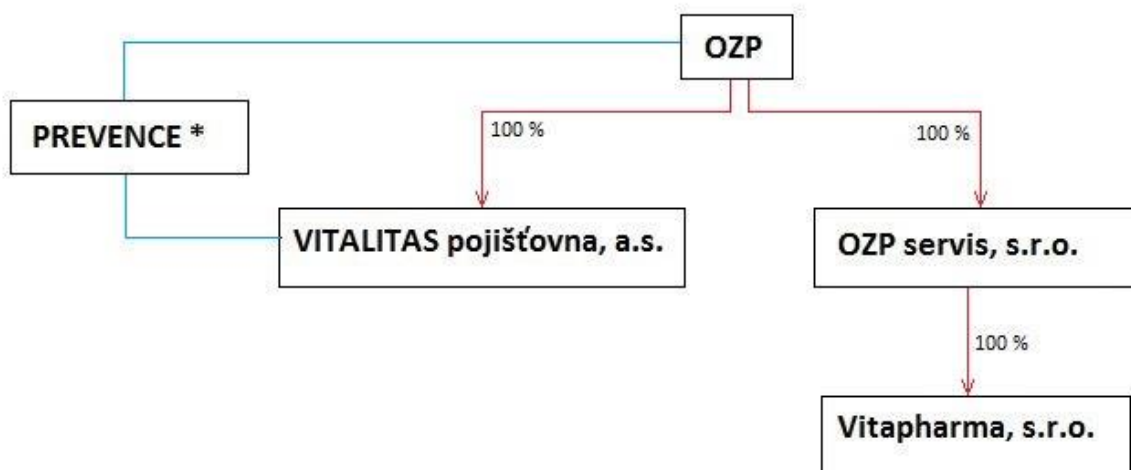
Pojišťovna nevlastní žádné cenné papíry, které jsou emitované ovládající osobou.

Pojišťovna nevydala a ani nepřijala záruky za osobami, které jsou v pojišťovně ovládající osobou.

K 31.12.2018 eviduje pohledávky za ovládající osobou v celkové výši 483 tis. Kč.

K 31.12.2018 eviduje závazky vůči ovládající osobě v celkové výši 77 tis. Kč.

- **Organizační struktura ovládajících a ovládaných osob**



Stav k 31.12.2018

\* *PREVENCE, Zájmové sdružení právnických osob*

- **Přehled činností pojišťovny**

Provozování pojišťovací činnosti, zajišťovací činnosti a činnosti související v rozsahu (podle zákona č. 277/2009 Sb., o pojišťovnictví, ve znění pozdějších předpisů):

**Pojišťovací činnost – odvětví neživotních pojištění:**

(\* číslování podle přílohy 1, část B, zákona č. 277/2009 Sb., o pojišťovnictví, ve znění pozdějších předpisů)

- 1) Úrazové pojištění;
- 2) Pojištění nemoci;
- 18) Pojištění pomoci osobám v nouzi během cestování nebo pobytu mimo místa svého bydliště, včetně pojištění finančních ztrát bezprostředně souvisejících s cestováním.

Pojišťovací činností se rozumí dle zákona č. 277/2009 Sb., o pojišťovnictví, přebírání pojistných rizik na základě uzavřených pojistných smluv a plnění z nich, přičemž součástí pojišťovací činnosti jsou činnosti přímo vyplývající z povolené pojišťovací činnosti, zejména činnosti související se vznikem pojištění a jeho správou, likvidace pojistných událostí, poskytování asistenčních služeb, investování, uzavírání smluv pojišťovnou se zajišťovny o zajištění závazků pojišťovny vyplývajících z jí uzavřených pojistných smluv a činnost směřující k předcházení vzniku škod a zmírňování jejich následků,

- Rozvaha

<b>Rozvaha k 31.12.2018 (v tis. Kč)</b>				
<b>Rozvahová aktiva</b>	<b>řádek číslo</b>	<b>Údaj nekompensovaný o opravné položky a oprávky</b>	<b>Opravné položky a oprávky</b>	<b>Údaj kompenzovaný o opravné položky a oprávky</b>
		<b>A</b>	<b>B</b>	<b>C</b>
<b>Aktiva celkem</b>	<b>1</b>	<b>192 043</b>	<b>12 985</b>	<b>179 058</b>
Pohledávky za upsaný základní kapitál	2	0	0	0
Dlouhodobý nehmotný majetek	3	11 300	10 581	719
z toho goodwill	4	0	0	
Investice	5	159 625	0	159 625
Pozemky a stavby	6	0	0	0
z toho provozní nemovitosti	7	0	0	0
Investice v podnikatelských seskupeních	8	0	0	0
Podíly v ovládaných osobách	9	0	0	0
Dluhové CP vydané ovládanými osobami a zápůjčka úvěry těmto osobám	10	0	0	0
Podíly s podstatným vlivem	11	0	0	0
Dluhové CP vydané os., ve kterých má úč. jedn. podst. vliv	12	0	0	0
Jiné investice	13	159 625	0	159 625
Akcie a ostatní CP s proměnlivým výnosem, ostatní podíly	14	0	0	0
Dluhové cenné papíry součet	15	42 698	0	42 698
Cenné papíry oceň. reál.hodn.proti účtům nákladů a výnosů	16	0	0	0
Dluhopisy OECD držené do splatnosti	17	42 698		42 698
Ostatní cenné papíry držené do splatnosti	18	0	0	0
Investice v investičních sdruženích	19	0	0	0
Ostatní zápůjčky a úvěry	20	0	0	0
Depozita u finančních institucí	21	116 927	0	116 927
Ostatní investice	22	0	0	0
Depozita při aktivním zajištění	23	0	0	0
Investice životního pojištění, je-li nositelem inv. rizika pojistník	24	0	0	0
Dlužníci	25	2 538	295	2 243
Pohledávky z operací přímého pojištění	26	761	0	761
Pojistníci	27	586	0	586
Pojišťovací zprostředkovatelé	28	175	0	175
Pohledávky z operací zajištění	29	1 266	0	1 266
Ostatní pohledávky	30	511	295	216
Ostatní aktiva	31	17 174	2 109	15 065
Dlouhodobý hm. majetek, jiný než pozemky a stavby, a zásoby	32	2 177	2 109	68
Hotovost na účtech u fin. institucí a hotovost v pokladně	33	14 997	0	14 997
Jiná aktiva	34	0	0	0
Přechodné účty aktiv	35	1 406	0	1 406
Naběhlé úroky a nájemné	36	0	0	0
Odložené pořizovací náklady na pojistné smlouvy	37	181	0	181
Odložené pořizovací nákl. na poj. smlouvy v živ. poj.	38	0	0	0
Odložené pořizovací nákl. na poj. smlouvy v neživ. poj.	39	181	0	181
Ostatní přechodné účty aktiv	40	1 225	0	1 225
Dohadné položky aktivní	41	370	0	370



### Rozvaha k 31.12.2018 (v tis. Kč)

Rozvahová pasiva	řádek číslo	Hrubá hodnota	Podíl zajišťovatelů na TR	Čistá hodnota
		A	B	C
<b>Pasiva celkem</b>	<b>1</b>	X	X	<b>179 058</b>
Vlastní kapitál	2	X	X	141 093
Základní kapitál	3	X	X	90 932
z toho změny základního kapitálu	4	X	X	0
Emisní ážio	5	X	X	0
Rezervní fond na nové ocenění	6	X	X	0
Ostatní kapitálové fondy	7	X	X	0
Rezervní fond a ostatní fondy ze zisku	8	X	X	2 197
Nerozdělený zisk nebo neuhrazená ztráta minulých úč. období	9	X	X	41 604
Zisk nebo ztráta běžného účetního období	10	X	X	6 360
Podřízená pasiva	11	X	X	0
Technické rezervy	12	37 304	4 234	33 070
Rezerva na nezasloužené pojistné	13	2 720	173	2 547
Rezerva na nezasl. pojistné vztahující se k poj. odv. ŽP	14	0	0	0
Rezerva na nezasl. pojistné vztahující se k poj. odv. NP	15	2 720	173	2 547
Rezerva na životních pojištění	16	0	0	0
Rezerva na pojistná plnění nevyřízených pojistných událostí	17	34 584	4 061	30 523
Rezerva na pojistná plnění nevyř.pojist.událostí vztahující se k poj. odv. ŽP	18	0	0	0
Rezerva na pojistná plnění nevyř.pojist.událostí vztahující se k poj. odv. NP	19	34 584	4 061	30 523
Rezerva na bonusy a slevy	20	0	0	0
Rezerva na bonusy a slevy vztahující se k poj. odv. ŽP	21	0	0	0
Rezerva na bonusy a slevy vztahující se k poj. odv. NP	22	0	0	0
Ostatní technické rezervy	23	0	0	0
Ostatní technické rezervy vztahující se k poj. odv. ŽP	24	0	0	0
Ostatní technické rezervy vztahující se k poj. odv. NP	25	0	0	0
Technické rezervy u ŽP, kde jsou nositelem inv. rizika pojistníci	26	0	0	0
Rezervy	27	x	x	1 934
Rezerva na penzijní a podobné závazky	28	X	X	0
Rezerva na daně	29	x	x	0
Ostatní rezervy	30	X	X	1 934
Depozita při pasivním zajištění	31	X	X	0
Věřitelé	32	X	X	2 757
Závazky z operací přímého pojištění	33	X	X	120
Závazky z operací zajištění	34	X	X	0
Závazky z dluhových cenných papírů	35	X	X	0
z toho směnitelné (konvertibilní) dluhopisy	36	X	X	0
Závazky vůči finančním institucím	37	X	X	24
Ostatní závazky	38	X	X	2 613
z toho daňové závazky a závazky ze sociálního zabezpečení	39	X	X	653
Garanční fond Kanceláře	40	X	X	0
Fond zábrany škod	41	x	x	0
Přechodné účty pasiv	42	X	X	204
Výdaje příštích období a výnosy příštích období	43	X	X	0
Ostatní přechodné účty pasiv	44	X	X	204
Dohadné položky pasivní	45	X	X	204

- Výkaz zisku a ztráty

<b>Výkaz zisku a ztráty k 31.12.2018 (v tis. Kč)</b>		
<b>Technický účet k neživotnímu pojištění</b>		
		<b>A</b>
Výsledek technického účtu k neživotnímu pojištění	<b>1</b>	7 703
Zasloužené pojistné, očištěné od zajištění	<b>2</b>	43 494
Předepsané pojistné, očištěné od zajištění	<b>3</b>	43 331
Předepsané hrubé pojistné	<b>4</b>	46 250
Pojistné postoupené zajišťovatelům	<b>5</b>	-2 919
Změna stavu rezervy na nezasl.poj., očištěné od zajišť.	<b>6</b>	163
Změna stavu hrubé výše rezervy na nezasl. pojistné	<b>7</b>	143
Změna stavu rezervy na nezasl. pojistné, podíl zajišťovatelů	<b>8</b>	20
Převedené výnosy z investic z netechnického účtu	<b>9</b>	921
Ostatní technické výnosy, očištěné od zajištění	<b>10</b>	523
Náklady na poj. pl. včetně změny TR, očištěné od zajištění	<b>11</b>	-10 258
Náklady na pojistná plnění, očištěné od zajištění	<b>12</b>	-9 268
Hrubá výše nákladů na pojistná plnění	<b>13</b>	-10 902
Náklady na pojistná plnění, podíl zajišťovatelů	<b>14</b>	1 634
Změna stavu rezervy na poj. pl., očištěné od zajištění	<b>15</b>	-990
Změna stavu hrubé výše rezervy na pojistná plnění	<b>16</b>	-2 434
Změna stavu rezervy na pojistná plnění, podíl zajišťovatelů	<b>17</b>	1 444
Změny stavu ostatních tech. rezerv, očištěné od zajištění	<b>18</b>	0
Bonusy a slevy, očištěné od zajištění	<b>19</b>	0
Čistá výše provozních nákladů	<b>20</b>	-26 458
Požizovací náklady na pojistné smlouvy	<b>21</b>	-3 621
Změna stavu časově rozlišených pořizovacích nákladů	<b>22</b>	-60
Správní režie	<b>23</b>	-22 777
Provize od zajišťovatelů a podíly na ziscích	<b>24</b>	0
Ostatní technické náklady, očištěné od zajištění	<b>25</b>	-519
Změna stavu vyrovnávací rezervy	<b>26</b>	0

### Výkaz zisku a ztráty k 31.12.2018 (v tis. Kč)

Netechnický účet k neživotnímu pojištění		
		A
Zisk nebo ztráta za účetní období	1	6 360
Zisk nebo ztráta z běžné činnosti po zdanění	2	6 360
Výsledek technického účtu k neživotnímu pojištění	3	7 703
Výsledek technického účtu k životnímu pojištění	4	0
Výnosy z investic	5	2 394
Výnosy z podílů	6	0
Výnosy z ostatních investic	7	2 394
Výnosy z pozemků a staveb (nemovitosti)	8	0
Výnosy z ostatních investic (mimo nemovitostí)	9	2 394
Změny hodnoty investic - výnosy	10	0
Výnosy z realizace investic	11	0
Převedené výnosy fin. umístění z technického účtu k živ.poj.	12	0
Náklady na investice	13	-1 473
Náklady na správu investic, včetně úroků	14	- 122
Změna hodnoty investic - náklady	15	0
Náklady spojené s realizací investic	16	- 1351
Převod výnosů z investic na tech. účet k neživ. poj.	17	- 921
Ostatní výnosy	18	3 175
Ostatní náklady	19	-2 938
Daň z příjmů z běžné činnosti	20	-1 580
Mimořádný zisk nebo ztráta	21	0
Mimořádné výnosy	22	0
Mimořádné náklady	23	0
Daň z příjmů z mimořádné činnosti	24	0
Ostatní daně neuvedené v předcházejících položkách	25	0

- **Poměrové ukazatele**

ukazatel	<b>k 31.12.2018</b>
<b>ROAA</b> (rentabilita průměrných aktiv)	3.55 %
<b>ROAE</b> (rentabilita průměrného vlastního kapitálu)	4.51 %
<b>COMBINED RATIO</b> (v neživotním pojištění)	84.42 %