

Údaje o pojišťovně

- **Základní údaje o pojišťovně**

obchodní firma: Vitalitas pojišťovna, a.s.
právní forma: akciová společnost
sídlo: Tusarova 1152/36, 170 00 Praha 7
IČ: 257 10 966

Datum zápisu do obchodního rejstříku: 17.11.1998
Datum poslední změny: 22.9.2016
Účel poslední změny: změna statutárních orgánů
Výše základního kapitálu: 90 932 002,-Kč
Výše splaceného základního kapitálu: 100 %
Druh, forma a podoba základního kapitálu: kmenové akcie na jméno
Počet emitovaných akcií: 1 117 ks

Jmenovitá hodnota akcií :

- kmenové akcie na jméno, hodnota: 79 000,- Kč, počet akcií: 10
akcie v zaknihované podobě
- kmenové akcie na jméno, hodnota: 4 345 000,- Kč, počet akcií: 10
akcie v zaknihované podobě
- kmenové akcie na jméno, hodnota: 790 000,- Kč, počet akcií: 59
akcie v zaknihované podobě
- kmenové akcie na jméno, hodnota: 79,-Kč, počet akcií: 1038
akcie v zaknihované podobě

- **Údaje o akcionáři**

Obchodní firma: Oborová zdravotní pojišťovna zaměstnanců bank, pojišťoven a stavebnictví

Sídlo: Roškotova 1225/1,140 21 Praha 4

*Výše podílu
na hlasovacích právech:* 100 %

- **Členové představenstva**

Ing. Ladislav Friedrich, CSc.

předseda představenstva od 20.2.2016

Mgr. Jan Kvaček

místopředseda představenstva od 28.4.2016

Mgr. Lenka Novotná

člen představenstva od 16.8.2011

Pojišťovna neposkytla žádné úvěry ani půjčky členům představenstva.
Pojišťovna neposkytla žádné záruky za členy představenstva.

- **Členové dozorčí rady**

Ing. Miroslav Žiška

předseda dozorčí rady od 10.12.2008

Ing. Václav Slovák, MBA

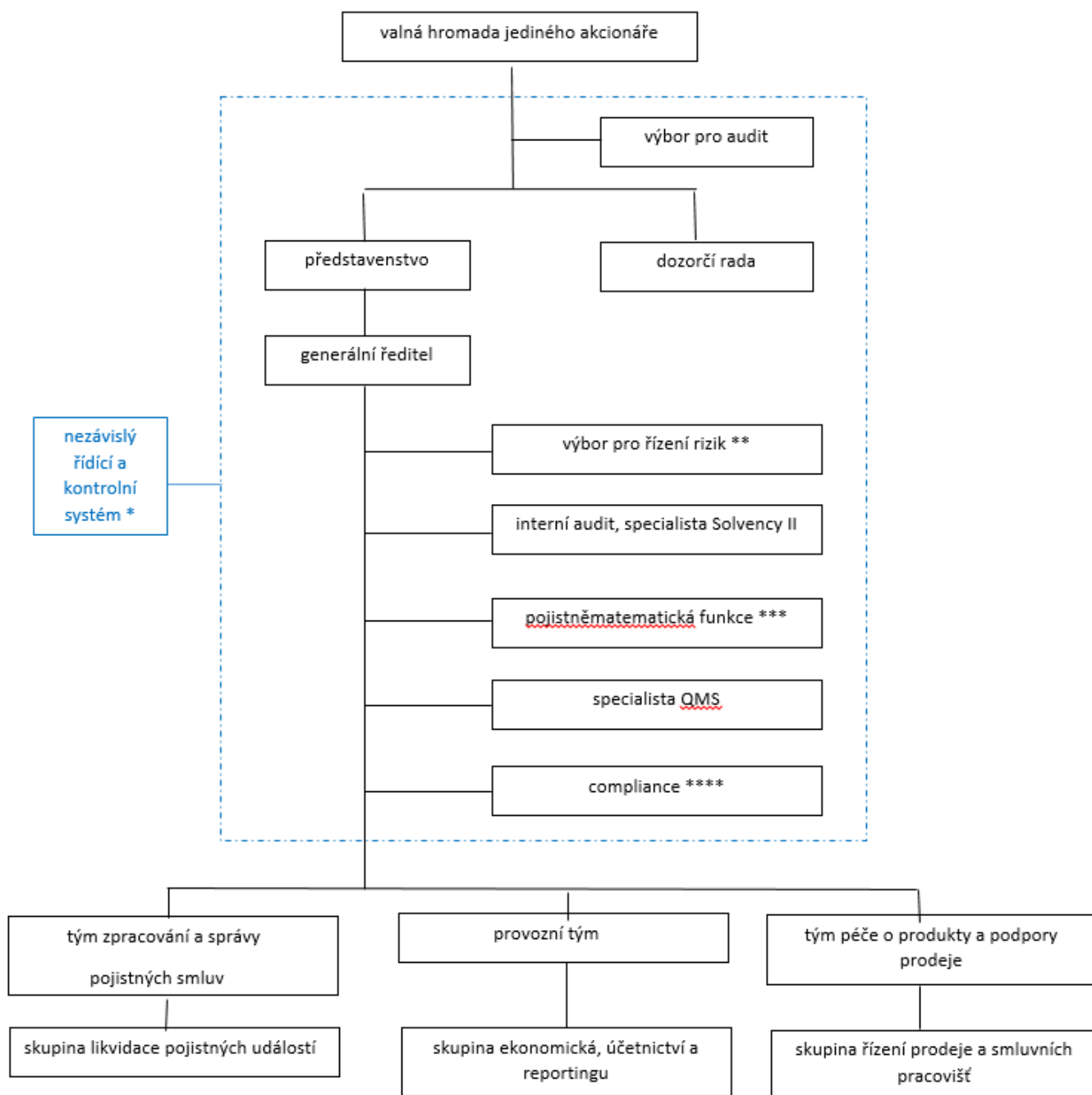
místopředseda dozorčí rady od 22.9.2016

Ing. Miloš Pešek

člen dozorčí rady od 9.9.2008

Pojišťovna neposkytla žádné úvěry ani půjčky členům dozorčí rady.
Pojišťovna neposkytla žádné záruky za členy dozorčí rady.

• **Organizační struktura společnosti Vitalitas pojišťovna, a.s. k 31.12.2017**



počet kmenových zaměstnanců (přepočtený) k 31.12.2017: 9,5

* činnost nezávislého řídicího a kontrolního systému zajišťuje / odpovídá generální ředitel

** funkci výboru vykonává, v souladu s interní směrnici, dozorčí rada

*** funkce zajištěna, v souladu s interní směrnici, formou outsourcingu, externím pojistným matematikem

**** oblast zajištěna, v souladu s interní směrnici, formou outsourcingu, externí advokátní kanceláří

- **Údaje o osobách, které řídí pojišťovnu**

PŘEDSTAVENSTVO

Ing. Ladislav Friedrich, CSc.

funkce: předseda představenstva

ve funkci od: 20.2.2016 (člen představenstva od 9.2.2016)

vzdělání: vysokoškolské

zkušenosti: 1997 – 2015 ... generální ředitel OZP

1998 - současnost ... prezident SZP ČR (naposledy zvolen v květnu 2015)

členství ve volených orgánech jiných právnických osob:

- prezident SZP ČR
- předseda představenstva PREVENCE (zájmové sdružení právnických osob)
- člen správní rady v Nadační fond profesora Charváta

Mgr. Jan Kvaček

funkce: místopředseda představenstva

ve funkci od: 28.4.2016 (člen představenstva od 20.4.2016)

vzdělání: vysokoškolské

zkušenosti: Vedoucí odboru strategie v OZP

Senior consultant v KPMG Česká republika Audit, s.r.o.

členství ve volených orgánech jiných právnických osob:

- jednatel v Klinická imunologie a alergologie, s.r.o.
- předseda představenstva v Česká zdravotní akciová společnost
- jednatel v Osobní lékař Litoměřice, s.r.o.
- jednatel v Osobní lékař Šumava, s.r.o.
- jednatel v HELIOS praktická ordinace pro dospělé, s.r.o.

Mgr. Lenka Novotná

funkce: člen představenstva

ve funkci od: 16.8.2011

vzdělání: vysokoškolské

zkušenosti: Vedoucí právního odboru v OZP

Tajemnice náměstkyně pro zdravotní pojištění MZČR

členství ve volených orgánech jiných právnických osob:

- revizor v Nadační fond Advance Institute

DOZORČÍ RADA

Ing. Miroslav Žiška

funkce: předseda dozorčí rady
ve funkci od: 10.12.2008 (člen dozorčí rady od 10.12.2008)
vzdělání: Vysoká škola báňská v Ostravě, Fakulta ekonomická
zkušenosti: 2012 – 2013 ... Regionální corporate manager pro Moravu v PPF Banka, a.s.
2001 – 2011 ... Regionální manager pro střední a severní Moravu
v Raiffeisenbank, a.s.
1996 – 2000 ... Divizní ředitel regionu Zlín v Komerční Banka, a.s.
1992 – 1996 ... Ředitel pobočky v Uh. Hradišti v Komerční Banka, a.s.
1990 – 1992 ... Obchodně-ekonomický ředitel v Léčebné lázně Luhačovice, a.s.
1980 – 1990 ... Vedoucí odboru OTŘ a VS v FATRA Napajedla n.p.

členství ve volených orgánech jiných právnických osob:

- předseda spolku v MM – GOLF TEAM z.s.

Ing. Václav Slovák, MBA

funkce: místopředseda dozorčí rady
ve funkci od: 22.9.2016
vzdělání: vysokoškolské
zkušenosti: Finanční ředitel v OZP
Ředitel odboru ekonomicko-provozního v ZPMVČR

členství ve volených orgánech jiných právnických osob:

- předseda dozorčí rady v PREVENCE (zájmové sdružení právnických osob)
- zástupce OZP při výkonu funkce jednatele v OZP servis, s.r.o.
- zástupce OZP při výkonu funkce jednatele v Vitapharma, s.r.o.

Ing. Miloš Pešek

funkce: člen dozorčí rady
ve funkci od: 9.9.2008
vzdělání: vysokoškolské
zkušenosti: Obchodní ředitel v OZP
Ředitel divize Čechy v OZP
Ředitel provozu a služeb v OZP
Obchodní ředitel společnosti v Pragopal, s.r.o.
Vedoucí odboru analýzy a programování v Dopravní podnik

členství ve volených orgánech jiných právnických osob:

- jednatel v JS REALITY, s.r.o.
- jednatel v RCS-1927, s.r.o.

- Údaje o osobách, které jsou ve vztahu k pojišťovně ovládajícími osobami

Oborová zdravotní pojišťovna zaměstnanců bank, pojišťoven a stavebnictví

Roškotova 1225/1, Praha 4

Podíl na základním kapitálu a podíl hlasovacích práv: 100 %

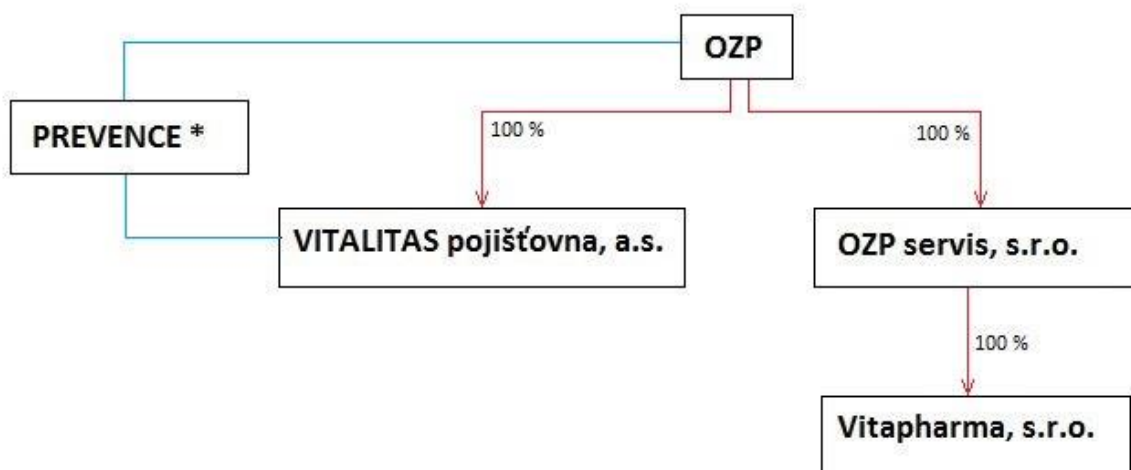
Pojišťovna nevlastní žádné cenné papíry, které jsou emitované ovládající osobou.

Pojišťovna nevydala a ani nepřijala záruky za osobami, které jsou v pojišťovně ovládající osobou.

K 31.12.2017 eviduje pohledávky za ovládající osobou v celkové výši **216** tis. Kč.

K 31.12.2017 eviduje závazky vůči ovládající osobě v celkové výši **67** tis. Kč.

- Organizační struktura ovládajících a ovládaných osob



Stav k 31.12.2017

* PREVENCE, Zájmové sdružení právnických osob

- **Přehled činností pojišťovny**

Provozování pojišťovací činnosti, zajišťovací činnosti a činnosti související v rozsahu (podle zákona č. 277/2009 Sb., o pojišťovnictví, ve znění pozdějších předpisů):

Pojišťovací činnost – odvětví neživotních pojištění:

(* číslování podle přílohy 1, část B, zákona č. 277/2009 Sb., o pojišťovnictví, ve znění pozdějších předpisů)

- 1) Úrazové pojištění;
- 2) Pojištění nemoci;
- 18) Pojištění pomoci osobám v nouzi během cestování nebo pobytu mimo místa svého bydliště, včetně pojištění finančních ztrát bezprostředně souvisejících s cestováním.

Činnosti související s pojišťovací činností:

- a) zprostředkovatelská činnost prováděná v souvislosti s pojišťovací činností podle zákona o pojišťovnictví;
- b) poradenská činnost související s pojištěním fyzických a právnických osob podle zákona o pojišťovnictví;
- c) šetření pojistných událostí prováděné na základě smlouvy s pojišťovnou podle zákona o pojišťovnictví;
- d) provozování zprostředkovatelské činnosti v oblasti stavebního spoření a v oblasti penzijního připojištění;
- e) vzdělávací činnost pro pojišťovací zprostředkovatele a samostatné likvidátory pojistných událostí.

- Rozvaha

Rozvaha k 31.12.2017 (v tis. Kč)				
Rozvahová aktiva	řádek číslo	Údaj nekompenzovaný o opravné položky a oprávky	Opravné položky a oprávky	Údaj kompenzovaný o opravné položky a oprávky
		A	B	C
Aktiva celkem	1	191 250	13 275	177 975
Pohledávky za upsaný základní kapitál	2	0	0	0
Dlouhodobý nehmotný majetek	3	11 300	9 860	1 440
z toho goodwill	4	0	0	0
Investice	5	138 209	0	138 209
Pozemky a stavby	6	0	0	0
z toho provozní nemovitosti	7	0	0	0
Investice v podnikatelských seskupeních	8	0	0	0
Podíly v ovládaných osobách	9	0	0	0
Dluhové CP vydané ovládanými osobami a zápůjčkya úvěry těmto osobám	10	0	0	0
Podíly s podstatným vlivem	11	0	0	0
Dluhové CP vydané os., ve kterých má úč. jedn. podst. vliv	12	0	0	0
Jiné investice	13	138 209	0	138 209
Akcie a ostatní CP s proměnlivým výnosem, ostatní podíly	14	0	0	0
Dluhové cenné papíry součet	15	44 049	0	440 449
Cenné papíry oceň. reál.hodn.proti účtům nákladů a výnosů	16	0	0	0
Dluhopisy OECD držené do splatnosti	17	44 049		44 049
Ostatní cenné papíry držené do splatnosti	18	0	0	0
Investice v investičních sdruženích	19	0	0	0
Ostatní zápůjčky a úvěry	20	0	0	0
Depozita u finančních institucí	21	94 160	0	94 160
Ostatní investice	22	0	0	0
Depozita při aktivním zajištění	23	0	0	0
Investice životního pojištění, je-li nositelem inv. rizika pojistník	24	0	0	0
Dlužníci	25	3 706	280	3 426
Pohledávky z operací přímého pojištění	26	667	0	667
Pojistníci	27	110	0	110
Pojišťovací zprostředkovatelé	28	557	0	557
Pohledávky z operací zajištění	29	2 536	0	2 536
Ostatní pohledávky	30	503	280	223
Ostatní aktiva	31	35 588	3 135	32 453
Dlouhodobý hm. majetek, jiný než pozemky a stavby, a zásoby	32	3 222	3 135	87
Hotovost na účtech u fin. institucí a hotovost v pokladně	33	32 366	0	32 366
Jiná aktiva	34	0	0	0
Přechodné účty aktiv	35	2 447	0	2 447
Naběhlé úroky a nájemné	36	0	0	0
Odložené pořizovací náklady na pojistné smlouvy	37	242	0	242
Odložené pořizovací nákl. na poj. smlouvy v živ. poj.	38	0	0	0
Odložené pořizovací nákl. na poj. smlouvy v neživ. poj.	39	242	0	242
Ostatní přechodné účty aktiv	40	2 205	0	2 205
Dohadné položky aktivní	41	2 205	0	2 205

Rozvaha k 31.12.2017 (v tis. Kč)

Rozvahová pasiva	řádek číslo	Hrubá hodnota	Podíl zajišťovatelů na TR	Čistá hodnota
		A	B	C
Pasiva celkem	1	X	X	177 975
Vlastní kapitál	2	X	X	140 896
Základní kapitál	3	X	X	90 932
z toho změny základního kapitálu	4	X	X	0
Emisní ážio	5	X	X	0
Rezervní fond na nové ocenění	6	X	X	0
Ostatní kapitálové fondy	7	X	X	0
Rezervní fond a ostatní fondy ze zisku	8	X	X	2 197
Nerozdělený zisk nebo neuhrazená ztráta minulých úč. období	9	X	X	41 604
Zisk nebo ztráta běžného účetního období	10	X	X	6 163
Podřízená pasiva	11	X	X	0
Technické rezervy	12	35 012	2 770	32 242
Rezerva na nezasloužené pojistné	13	2 682	153	2 709
Rezerva na nezasl. pojistné vztahující se k poj. odv. ŽP	14	0	0	0
Rezerva na nezasl. pojistné vztahující se k poj. odv. NP	15	2 862	153	2 709
Rezerva na životních pojištění	16	0	0	0
Rezerva na pojistná plnění nevyřizených pojistných událostí	17	32 150	2 617	29 533
Rezerva na pojistná plnění nevyř.pojist.událostí vztahující se k poj. odv. ŽP	18	0	0	0
Rezerva na pojistná plnění nevyř.pojist.událostí vztahující se k poj. odv. NP	19	32 150	2 617	29 533
Rezerva na bonusy a slevy	20			
Rezerva na bonusy a slevy vztahující se k poj. odv. ŽP	21	0	0	0
Rezerva na bonusy a slevy vztahující se k poj. odv. NP	22	0	0	0
Ostatní technické rezervy	23	0	0	0
Ostatní technické rezervy vztahující se k poj. odv. ŽP	24	0	0	0
Ostatní technické rezervy vztahující se k poj. odv. NP	25	0	0	0
Technické rezervy u ŽP, kde jsou nositelem inv. rizika pojistníci	26	0	0	0
Rezervy	27	x	x	2 186
Rezerva na penzijní a podobné závazky	28	X	X	0
Rezerva na daně	29	x	x	0
Ostatní rezervy	30	X	X	2 186
Depozita při pasivním zajištění	31	X	X	0
Věřitelé	32	X	X	2 405
Závazky z operací přímého pojištění	33	X	X	62
Závazky z operací zajištění	34	X	X	0
Závazky z dluhových cenných papírů	35	X	X	0
z toho směnitelné (konvertibilní) dluhopisy	36	X	X	0
Závazky vůči finančním institucím	37	X	X	37
Ostatní závazky	38	X	X	2 306
z toho daňové závazky a závazky ze sociálního zabezpečení	39	X	X	620
Garanční fond Kanceláře	40	X	X	0
Fond zábrany škod	41	x	x	0
Přechodné účty pasiv	42	X	X	246
Výdaje příštích období a výnosy příštích období	43	X	X	0
Ostatní přechodné účty pasiv	44	X	X	246
Dohadné položky pasivní	45	X	X	246

- Výkaz zisku a ztráty

Výkaz zisku a ztráty k 31.12.2017 (v tis. Kč)		
Technický účet k neživotnímu pojištění		A
Výsledek technického účtu k neživotnímu pojištění	1	8 283
Zasloužené pojistné, očištěné od zajištění	2	42 187
Předepsané pojistné, očištěné od zajištění	3	41 667
Předepsané hrubé pojistné	4	44 380
Pojistné postoupené zajišťovatelům	5	-2 713
Změna stavu rezervy na nezasl.poj., očištěné od zajišť.	6	520
Změna stavu hrubé výše rezervy na nezasl. pojistné	7	510
Změna stavu rezervy na nezasl. pojistné, podíl zajišťovatelů	8	10
Převedené výnosy z investic z netechnického účtu	9	505
Ostatní technické výnosy, očištěné od zajištění	10	1 176
Náklady na poj. pl. včetně změny TR, očištěné od zajištění	11	-10 369
Náklady na pojistná plnění, očištěné od zajištění	12	-9 046
Hrubá výše nákladů na pojistná plnění	13	-12 843
Náklady na pojistná plnění, podíl zajišťovatelů	14	3 797
Změna stavu rezervy na poj. pl., očištěné od zajištění	15	-1 323
Změna stavu hrubé výše rezervy na pojistná plnění	16	-1 742
Změna stavu rezervy na pojistná plnění, podíl zajišťovatelů	17	419
Změny stavu ostatních tech. rezerv, očištěné od zajištění	18	0
Bonusy a slevy, očištěné od zajištění	19	0
Čistá výše provozních nákladů	20	-24 771
Pořizovací náklady na pojistné smlouvy	21	-3 357
Změna stavu časově rozlišených pořizovacích nákladů	22	- 130
Správní režie	23	-21 284
Provize od zajišťovatelů a podíly na ziscích	24	0
Ostatní technické náklady, očištěné od zajištění	25	-445
Změna stavu vyrovnávací rezervy	26	0

Výkaz zisku a ztráty k 31.12.2017 (v tis. Kč)		
Netechnický účet k neživotnímu pojištění		
		A
Zisk nebo ztráta za účetní období	1	6 163
Zisk nebo ztráta z běžné činnosti po zdanění	2	6 163
Výsledek technického účtu k neživotnímu pojištění	3	8 283
Výsledek technického účtu k životnímu pojištění	4	0
Výnosy z investic	5	2 022
Výnosy z podílů	6	0
Výnosy z ostatních investic	7	2 022
Výnosy z pozemků a staveb (nemovitosti)	8	0
Výnosy z ostatních investic (mimo nemovitostí)	9	2 022
Změny hodnoty investic - výnosy	10	0
Výnosy z realizace investic	11	0
Převedené výnosy fin. umístění z technického účtu k živ.poj.	12	0
Náklady na investice	13	-1 516
Náklady na správu investic, včetně úroků	14	-165
Změna hodnoty investic - náklady	15	0
Náklady spojené s realizací investic	16	-1 351
Převod výnosů z investic na tech. účet k neživ. poj.	17	-505
Ostatní výnosy	18	2 807
Ostatní náklady	19	-3 202
Daň z příjmů z běžné činnosti	20	- 1 726
Mimořádný zisk nebo ztráta	21	0
Mimořádné výnosy	22	0
Mimořádné náklady	23	0
Daň z příjmů z mimořádné činnosti	24	0
Ostatní daně neuvedené v předcházejících položkách	25	0

- **Poměrové ukazatele**

<i>ukazatel</i>	k 31.12.2017
ROAA (rentabilita průměrných aktiv)	3,43 %
ROAE (rentabilita průměrného vlastního kapitálu)	4,32 %
COMBINED RATIO (v neživotním pojištění)	82,99 %